

観光客街頭アンケート調査結果

1 調査概要

(1) 調査日

平成 29 年 8 月 26 日（土）、27 日（日）、9 月 2 日（土）、3 日（日）、10 月 28 日（土）、
11 月 3 日（祝）、4 日（土）、12 日（日）

(2) 調査時間帯

午前：9 時から 12 時、午後：13 時から 17 時、夜間：概ね 18 時から 20 時

* 夜間調査については一部調査地点でのみ実施。また観光客の状況を見て、20 時よりも前に調査終了した場合もある。

(3) 具体的な調査日と場所

1 年で観光客の少ない時期、多い時期の 2 回に分けて実施した。

第 1 回 (閑散期)	8 月 26 日（土）	今出川駅、建勲神社前バス停周辺
	8 月 27 日（日）	北野天満宮・上七軒、堀川今出川周辺
	9 月 2 日（土）	堀川丸太町、西陣織会館内（開館時間前は会館前にて実施）
	9 月 3 日（日）	本法寺周辺、織成館周辺
第 2 回 (繁忙期)	10 月 28 日（土）	北野天満宮・上七軒、堀川今出川周辺
	11 月 3 日（祝）	本法寺周辺、織成館周辺
	11 月 4 日（土）	千本今出川周辺、西陣織会館内（開館時間前は会館前にて実施）
	11 月 12 日（日）	今出川駅、建勲神社前バス停周辺

(4) 具体的な調査方法

調査員が上記調査場所周辺を歩きながら、観光客と思われる通行人に対して直接声をかけ、協力に同意いただいた方に対して、アンケート用紙を示し、調査員が聞き取りを行う形で実施した。なお、2 人以上のグループに対しては原則、代表 1 人から回答を得た。また、アンケート用紙の英訳版も用意し、海外からの観光客にはアンケートに記入いただく形で回答を得た。

2 調査結果

第 1 回：155 人、第 2 回：222 人、合計 377 人から回答を得た。(N=377)

※ 「回答不可」：回答者の都合により、調査できなかった回答票（その場を去った等）

※ グラフで示す値は全て件数と%（割合）

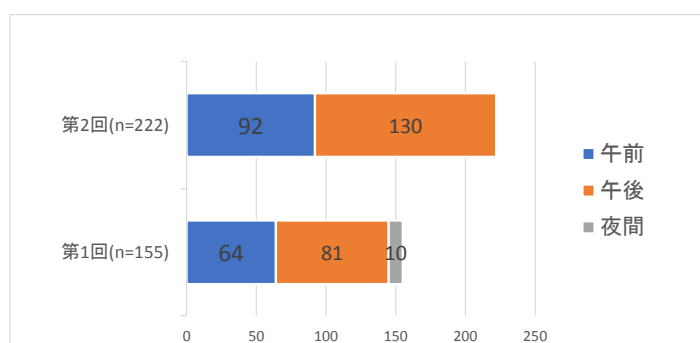
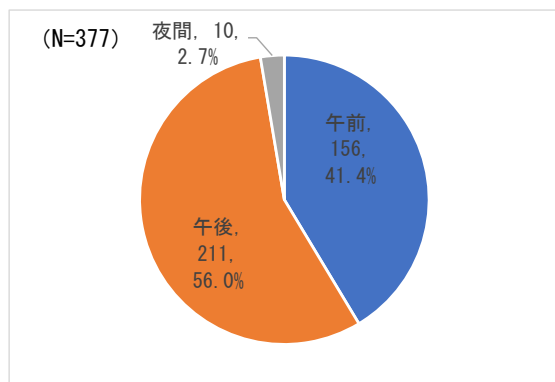
【調査エリア】

計 9 箇所を調査を実施した。それぞれ得られた回答数は以下のグラフの通りである。「北野天満宮・上七軒」, 「堀川今出川周辺」 「西陣織会館内」 で比較的多くの回答を得られた。

	第 1 回件数	第 2 回件数	合計	割合
今出川駅	19	19	38	10.1%
建勲神社前周辺	15	26	41	10.9%
北野天満宮・上七軒	30	39	69	18.3%
堀川今出川周辺	21	35	56	14.9%
堀川丸太町周辺	15	0	15	4.0%
千本今出川周辺	0	32	32	8.5%
西陣織会館内	27	31	58	15.4%
本法寺周辺	15	27	42	11.1%
織成館周辺	13	13	26	6.9%
合計	155	222	377	100.0%

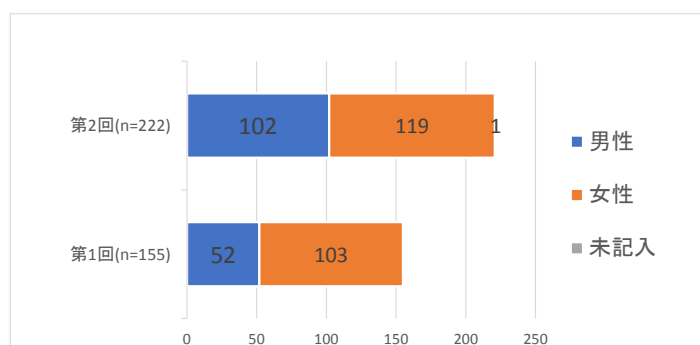
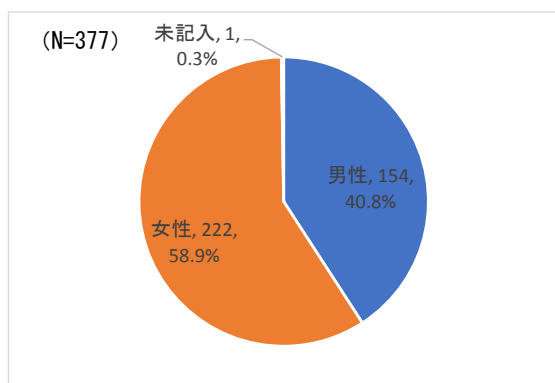
【回答時間帯】

回答を得た時間は第 1 回, 第 2 回とも午後の方が少し多く, 夜間の回答は全体で 2.7%であった。



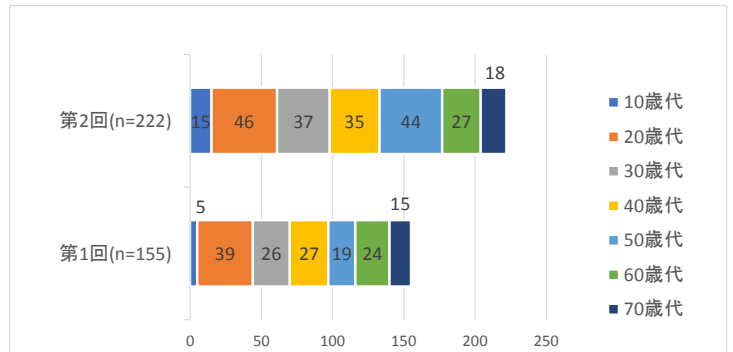
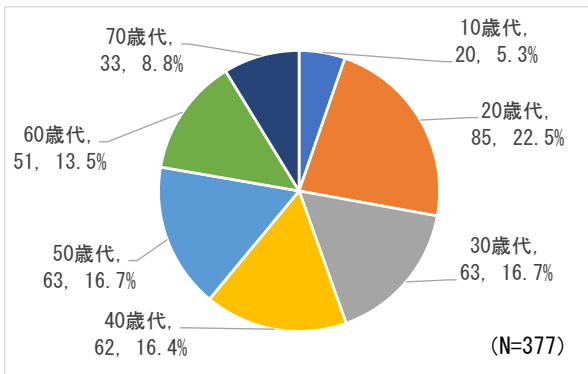
【回答者性別】

回答者の性別は第 1 回, 第 2 回とも女性の割合が高く, 全体で女性 58.9%, 男性 40.8%となっている。



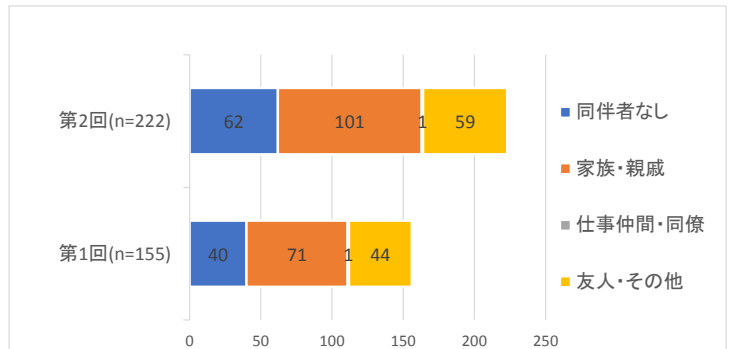
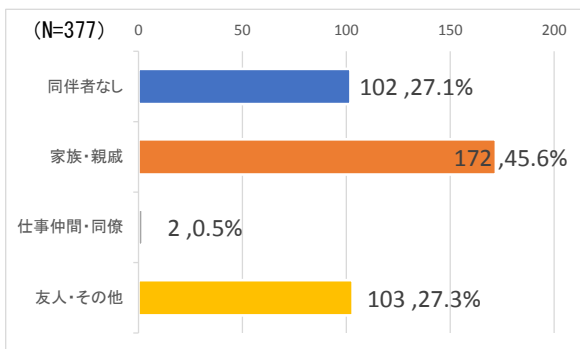
【回答者年齢】

回答者の年代は若年層から高齢者まで概ね偏りは少ない。



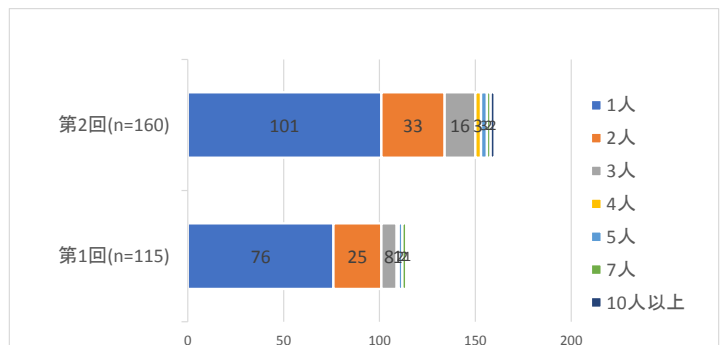
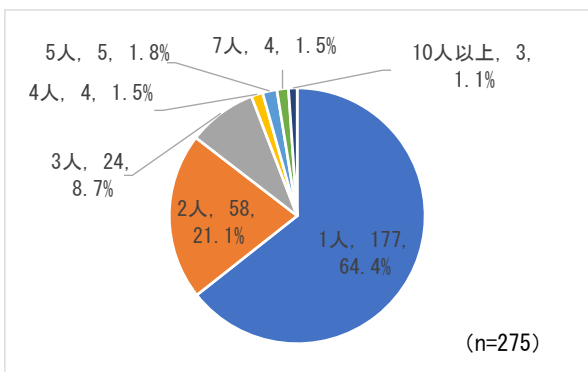
【同伴者】 * 複数回答

同伴者は家族・親戚が最も多く 45.6%と約半数、次いで、友人・その他が 27.1%、同伴者なし（1人）が 27.1%であった。



【同伴者がいる場合の人数】

同伴者がいる場合の同伴者人数は1人（つまり2人での観光）が最も多く 64.4%、次いで2人（つまり3人での観光）が 21.1%となっており、前問の同伴者なしも含めて、少人数で観光する方からの回答が多くなっている。



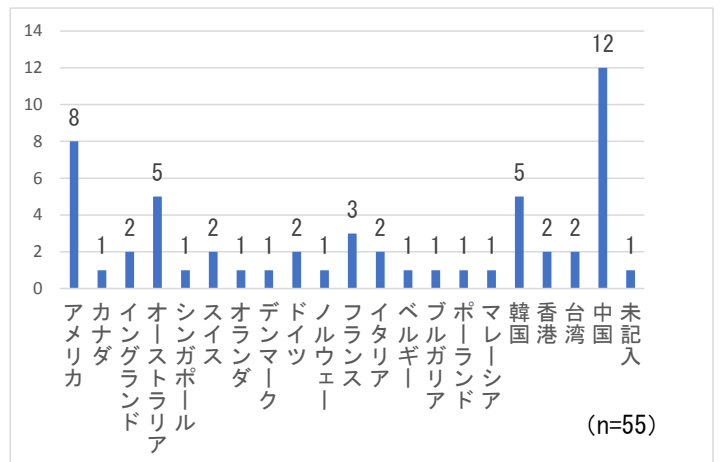
【住まいの場所】

概ね全国各地からの観光客の回答があった。中でも第2回では「東京都」と「関東地方（東京都以外）」からの観光客数が多く、全体でも「関東地方（東京都以外）」からが62件（16.4%）と選択肢の中では最も多い。次いで、「京都市内」と「海外」からが多くなっている（いずれも55件、14.6%）。

	第1回 (n=155)	第2回 (n=222)	合計 (N=377)	割合
京都市内	28	27	55	14.6%
京都府内(京都市以外)	4	5	9	2.4%
大阪府	12	24	36	9.5%
滋賀県	5	6	11	2.9%
奈良県	5	3	8	2.1%
兵庫県	9	9	18	4.8%
和歌山県	0	1	1	0.3%
中部地方	12	26	38	10.1%
中国地方	4	7	11	2.9%
四国地方	5	3	8	2.1%
東京都	12	27	39	10.3%
関東地方(東京都以外)	22	40	62	16.4%
九州・沖縄地方	6	10	16	4.2%
東北地方	2	4	6	1.6%
北海道	0	3	3	0.8%
海外	28	27	55	14.6%
未記入	1	0	1	0.3%
合計	155	222	377	100.0%

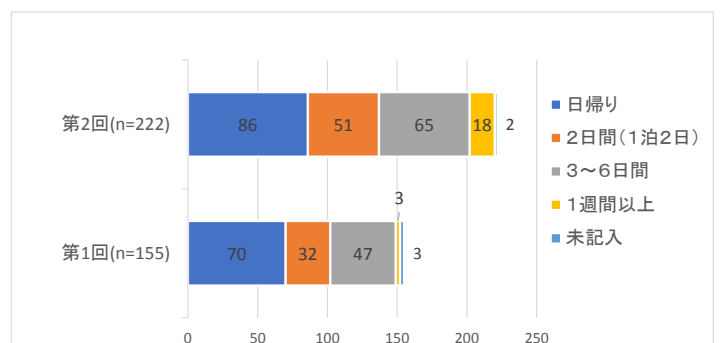
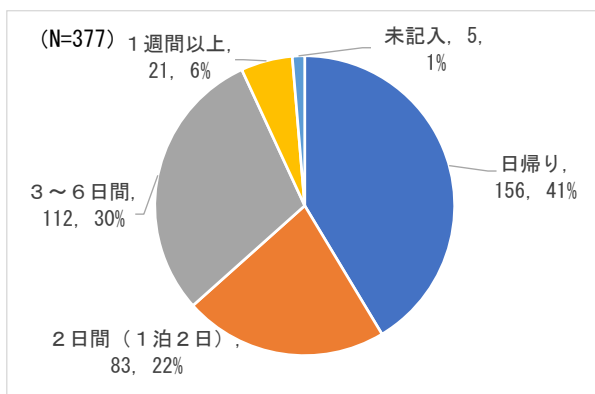
【住まいの場所が海外の場合の国名】

海外と答えた回答者の内訳は、中国が12件と最も多かった。大別するとマレーシア、台湾、韓国、香港など「東アジアからの観光客」と、「アメリカ・ヨーロッパ」からの観光客の回答となっている。



【京都市内滞在時間】

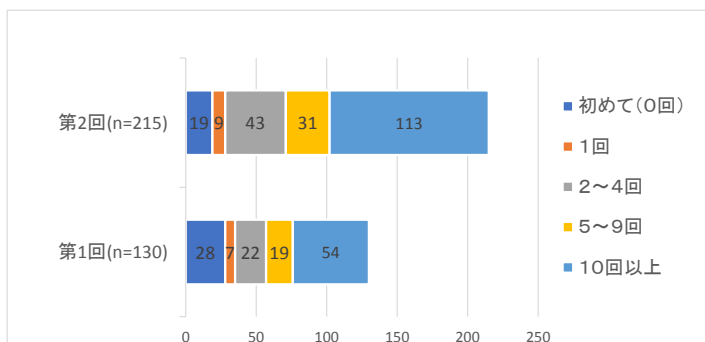
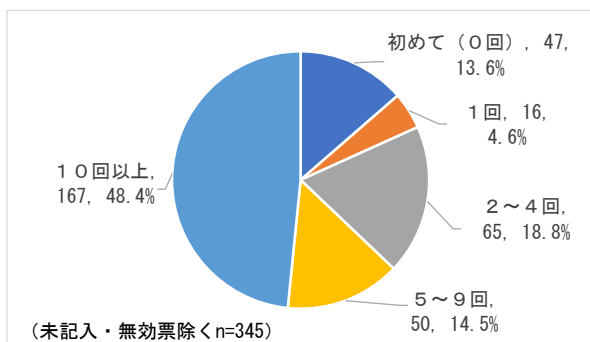
回答者の京都市内滞在時間は日帰りが最も多く41%、次いで3~6日が30%となっている。日帰りや1泊2日の観光客だけでなく、3日以上と比較的長い時間滞在する観光客からの回答も4割弱以上を占めている。第2回調査は第1回と比較し、1週間以上の滞在割合が高かった。



【これまで京都市内を訪れた回数】

* 割合は未記入・無効票を除く回答者に対する割合

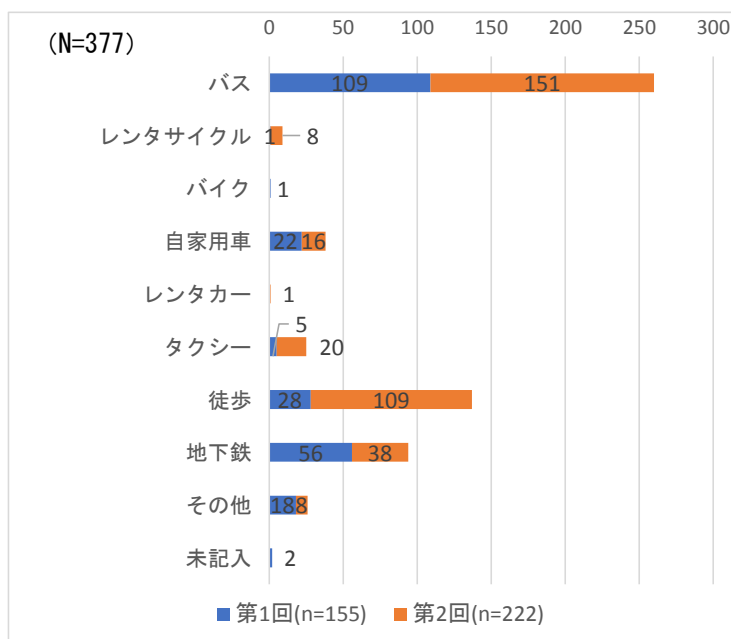
「10回以上」と京都を多く訪れている回答者が48.4%と最も多く、次いで「2～4回」が18.8%となっている。第1回調査の方が第2回と比較して、初めて訪れた割合が多かった。



【今回の移動手段】 * 2つまで回答

移動手段は「バス」が最も多く260件と全回答者の69%が利用しており、次いで「徒歩」が137件と全回答者の36.3%が利用している。

* なお、調査手法の都合上、公共交通機関利用者や徒歩による観光客が対象者として多くなりやすい前提があることに留意が必要である。

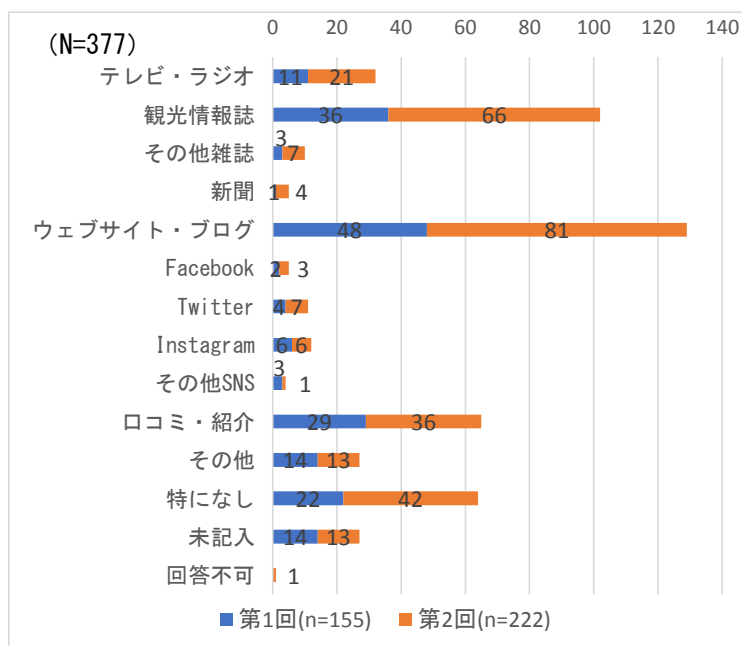


【この地域を訪れる際に特にきっかけになった、または参考とした情報媒体】

* 2つまで回答

選択肢の中では「ウェブサイト・ブログ」129件(34.2%)、観光情報誌102件(27.1%)が多く、「口コミ・紹介」も65件(17.2%)と多くなっている。SNS関係は多くはなかった。

* 「特になし」には、「何度も来ている・昔から知っている」といった自ら情報を持っている等の趣旨の回答を含む。



【上記、その他の具体的内容】

* 似た回答は集計した。

書籍等を見て訪問する方や観光スポット等からの直接の案内等を見て訪問する方がいた。

	第1回 (n=13)	第2回 (n=13)	合計 (n=26)
本・書籍	1	6	7
看板・ポスター	0	3	3
案内チラシ	7	2	9
史跡巡りアプリ	0	1	1
駅の案内	0	1	1
無効票	5	0	5

●年齢別

年齢別で見ると、10歳代、20歳代は「Facebook」や「Instagram」、「Twitter」などのSNSの割合が他年代よりも高い。また、40歳代までは「ウェブサイト・ブログ」の割合が高い。50歳代以上の比較的年齢が高い世代は「特になし」の割合が高い。60歳代以上は「案内チラシ」などの直接届く紙媒体のメディアを参考にする割合が他の世代よりも高い。

	10歳代 (n=20)	20歳代 (n=85)	30歳代 (n=63)	40歳代 (n=62)	50歳代 (n=63)	60歳代 (n=51)	70歳代 (n=33)
Facebook	0.0%	2.4%	3.2%	0.0%	1.6%	0.0%	0.0%
Instagram	0.0%	10.6%	4.8%	0.0%	0.0%	0.0%	0.0%
Twitter	25.0%	5.9%	1.6%	0.0%	0.0%	0.0%	0.0%
その他SNS	0.0%	1.2%	0.0%	0.0%	4.8%	0.0%	0.0%
ウェブサイト・ブログ	40.0%	43.5%	38.1%	37.1%	31.7%	21.6%	18.2%
テレビ・ラジオ	10.0%	3.5%	15.9%	6.5%	9.5%	7.8%	9.1%
口コミ・紹介	20.0%	23.5%	7.9%	24.2%	11.1%	19.6%	12.1%
新聞	0.0%	0.0%	0.0%	1.6%	0.0%	2.0%	9.1%
観光情報誌	20.0%	29.4%	23.8%	30.6%	27.0%	23.5%	30.3%
その他雑誌	0.0%	2.4%	3.2%	3.2%	3.2%	2.0%	3.0%
案内チラシ	0.0%	1.2%	1.6%	0.0%	0.0%	7.8%	6.1%
本・書籍	0.0%	1.2%	0.0%	0.0%	0.0%	0.0%	0.0%
その他	0.0%	1.2%	4.8%	1.6%	3.2%	5.9%	9.1%
特になし	5.0%	8.2%	9.5%	17.7%	28.6%	21.6%	30.3%
未記入	15.0%	2.4%	6.3%	6.5%	6.3%	13.7%	9.1%
無効票	0.0%	1.2%	3.2%	1.6%	0.0%	2.0%	0.0%

●京都市訪問回数別

*1回はサンプル数が少ないため分析から除外。

京都市訪問回数別で見ると、どの回数でも「ウェブサイト・ブログ」「観光情報誌」が多いが、「初めて(0回)」京都市内を訪れた回答者は「口コミ・紹介」が特に多く、42.6%となっている。一方、「10回以上」の訪問回数の多い回答者は情報を持っているからか「特になし」が24.0%と2番目に多くなっている。

	初めて(0回) (n=47)	1回 (n=16)	2~4回 (n=65)	5~9回 (n=50)	10回以上 (n=167)
Facebook	2.1%	0.0%	0.0%	4.0%	1.2%
Instagram	2.1%	0.0%	6.2%	4.0%	3.0%
Twitter	0.0%	6.3%	3.1%	6.0%	3.0%
その他SNS	2.1%	6.3%	0.0%	0.0%	0.0%
ウェブサイト・ブログ	40.4%	43.8%	44.6%	38.0%	31.1%
テレビ・ラジオ	0.0%	6.3%	16.9%	2.0%	11.4%
口コミ・紹介	42.6%	18.8%	18.5%	12.0%	13.2%
新聞	0.0%	0.0%	0.0%	0.0%	2.4%
観光情報誌	36.2%	25.0%	36.9%	28.0%	24.0%
その他雑誌	0.0%	6.3%	3.1%	2.0%	3.6%
案内チラシ	4.3%	0.0%	0.0%	0.0%	1.8%
本・書籍	0.0%	6.3%	0.0%	0.0%	0.0%
その他	2.1%	0.0%	1.5%	8.0%	3.6%
特になし	2.1%	6.3%	4.6%	8.0%	24.0%
未記入	0.0%	12.5%	4.6%	8.0%	8.4%
無効票	2.1%	0.0%	3.1%	0.0%	1.2%
回答不可	0.0%	0.0%	0.0%	4.0%	0.0%

●京都市滞在期間別

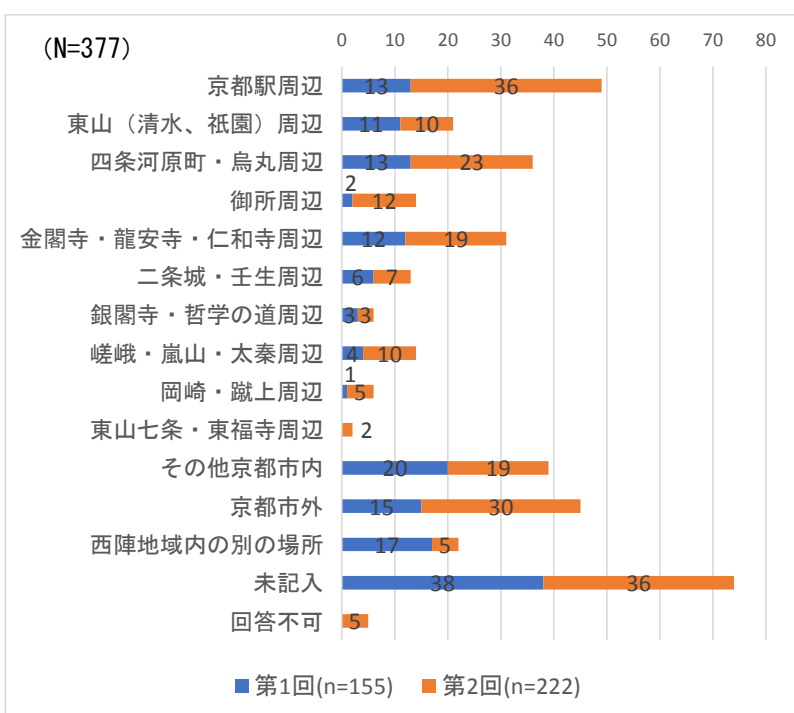
京都市滞在期間別でみると、他の滞在期間別の回答者と比べて、「日帰り」の回答者は「特になし」が22.4%と多く、「1週間以上」の回答者は「口コミ・紹介」が38.1%と多くなっている。

	日帰り(n=156)	2日間(1泊2日) (n=83)	3日~6日間 (n=112)	1週間以上 (n=21)
Facebook	2.6%	0.0%	0.9%	0.0%
Instagram	1.9%	7.2%	1.8%	4.8%
Twitter	4.5%	3.6%	0.9%	0.0%
その他SNS	0.6%	0.0%	1.8%	0.0%
ウェブサイト・ブログ	29.5%	38.6%	36.6%	42.9%
テレビ・ラジオ	8.3%	8.4%	10.7%	0.0%
口コミ・紹介	12.8%	14.5%	22.3%	38.1%
新聞	2.6%	0.0%	0.9%	0.0%
観光情報誌	14.7%	31.3%	39.3%	33.3%
その他雑誌	1.9%	1.2%	5.4%	0.0%
案内チラシ	3.8%	0.0%	1.8%	0.0%
本・書籍	0.0%	1.2%	0.0%	0.0%
その他	3.8%	2.4%	3.6%	4.8%
特になし	22.4%	12.0%	14.3%	9.5%
未記入	10.3%	7.2%	3.6%	0.0%
無効票	0.6%	2.4%	1.8%	0.0%
回答不可	0.6%	0.0%	0.0%	0.0%

【回答前に訪問滞在していた地域】

- * 聞き取り内容から西陣地域内の別の場所と判断できるものは別途「西陣地域の別の場所」として回答を修正
- * 聞き取り内容から選択肢の選択間違いが確実なものは修正

「四条河原町・烏丸周辺」、「東山周辺」、「京都駅周辺」など京都市内の主要観光エリアが多い一方、周辺の主要観光エリアである「金閣寺・龍安寺・仁和寺周辺」や「その他京都市内（選択肢にない他の観光地等）」と合わせて西陣地域へも訪問していることがわかる。また「京都市外」の回答割合も多く、市外から直接西陣地域へ訪問していることもわかる。



「その他の京都市内」の具体的内容

* 似た回答は集計した。

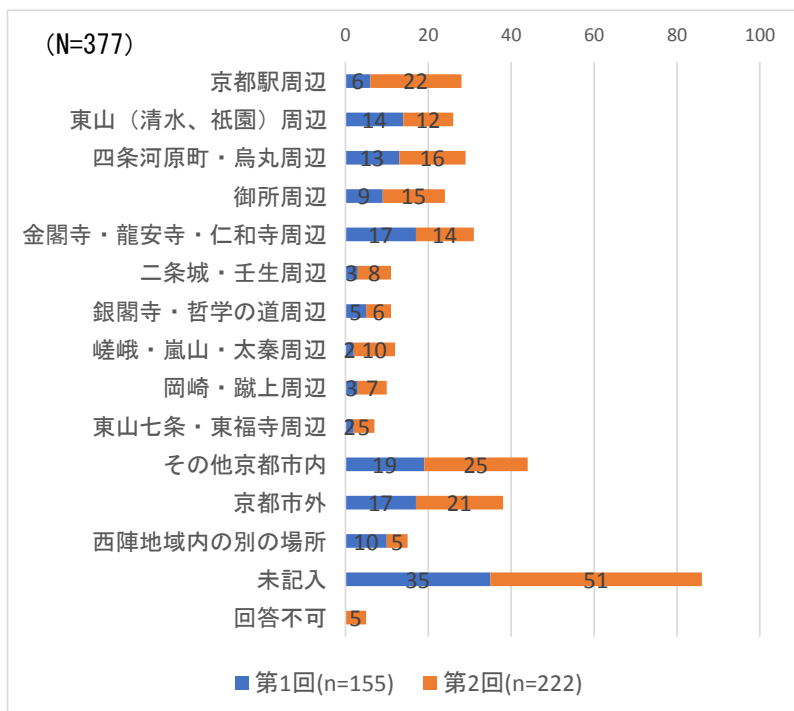
	第1回 (n=20)	第2回 (n=19)
高雄	0	1
四条大宮	0	1
東寺	0	3
本能寺	0	1
伏見(伏見稲荷・深草)	1	5
北山周辺	2	6
貴船・鞍馬	2	1
五条	1	0
三条	2	0
場所不明	7	0
未記入	5	1
合計	20	19

【この後に訪問滞在する予定の地域】

* 聞き取り内容から西陣地域内の別の場所と判断できるものは別途「西陣地域の別の場所」として回答を修正

* 聞き取り内容から選択肢の選択間違いが確実なものは修正

西陣地域滞在後に訪問滞在する先は西陣地域訪問前滞在地と同様に、主要観光エリアである「四条河原町・烏丸周辺」、「京都駅周辺」、「東山周辺」も多いが、周辺主要観光スポットである「御所周辺」、「金閣寺・龍安寺・仁和寺周辺」その他京都市内観光スポットへの移動も同程度見られる。未記入の中には「この後の予定は未定」といった答えも見られた。



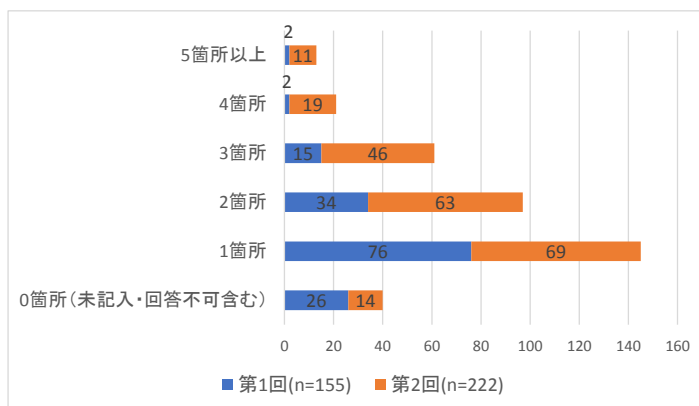
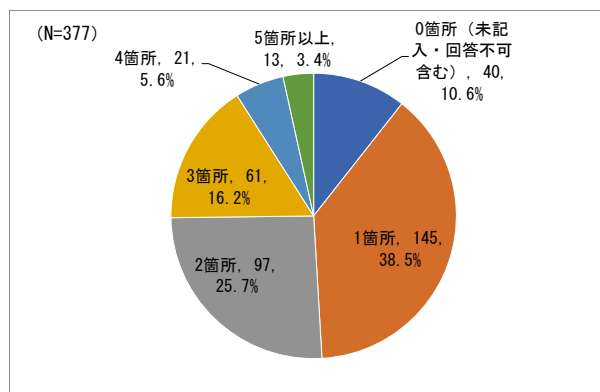
「その他の京都市内」の具体的内容

* 似た回答は集計した。

	第1回 (n=17)	第2回 (n=25)
下鴨神社	0	5
河原町三条	0	3
五条	0	1
出町柳	1	2
上賀茂神社	1	1
鷹ヶ峰	0	1
伏見（伏見稲荷・深草）	0	3
北山周辺	1	5
貴船・鞍馬	0	1
場所不明	9	0
未記入	5	3
合計	17	25

【今回訪れる・訪れた場所・スポット数】

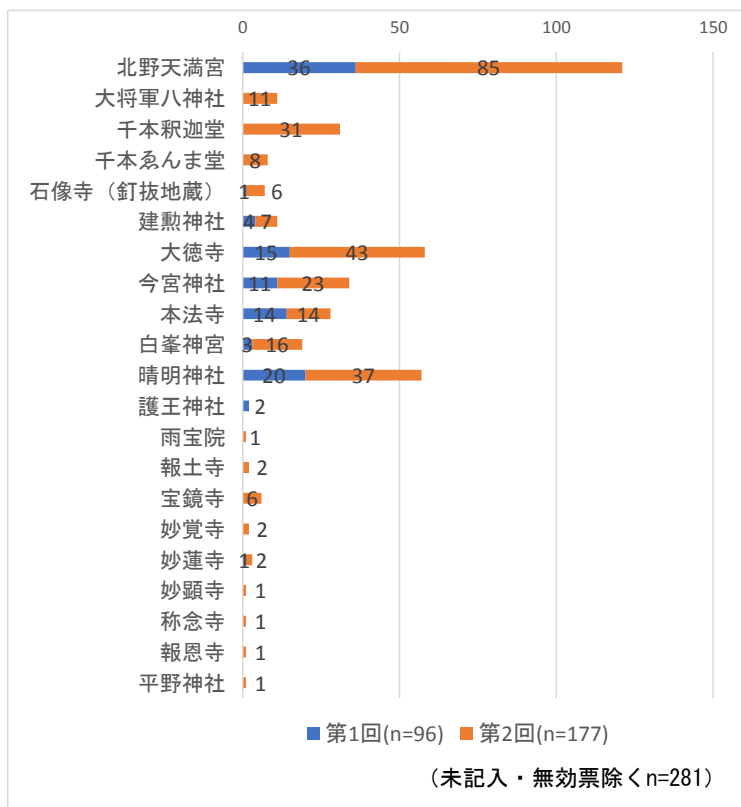
今回訪れる・訪れた場所・スポット等について、各カテゴリ全て含め訪問した先を集計したところ、1箇所と回答した方が145件（38.5%）と最も多く、次いで2箇所（97件、25.7%）となっており、西陣地域内の回遊性は低いと考えられる。ただし、観光シーズンである第2回調査では第1回と比較して、複数箇所を回遊している方の割合が高かった。



【今回訪れる・訪れた場所・スポット等（寺社）】*複数回答

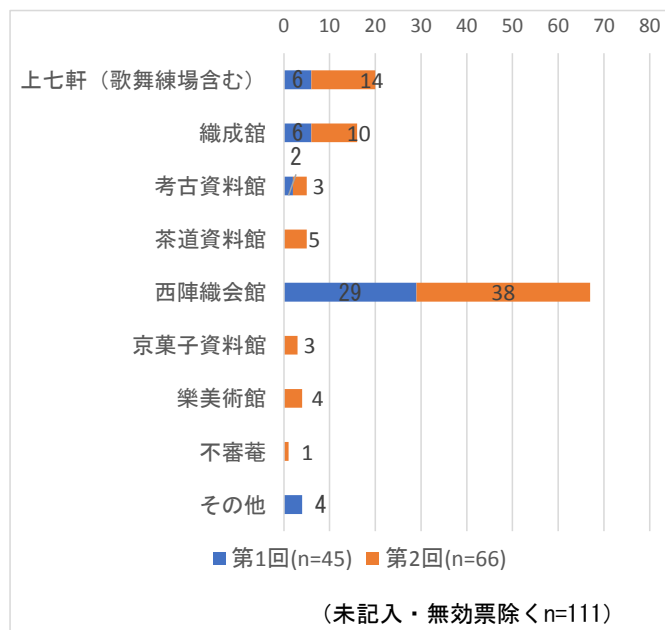
* その他自由記述において西陣地域外の場所を回答していたものは無効票として処理

調査地点の影響も考えられるが、「北野天満宮」や「大徳寺」, 「清明神社」など調査場所周辺の観光スポットとなっている寺社への訪問数が多い。また数は少ないが、第2回調査時には周辺のような寺社に訪れる方もいた。



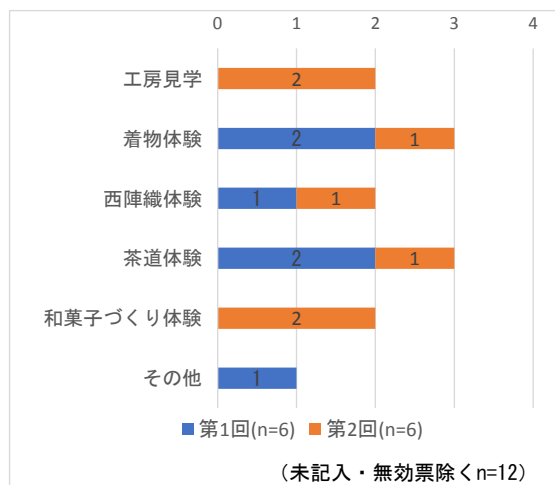
【今回訪れる・訪れた場所・スポット等（資料館・その他スポット）】*複数回答

「西陣織会館」や「織成館」「上七軒」が多いが、いずれも調査場所となっており、その場所での回答がほとんどであった。



【今回訪れる・訪れた場所・スポット等（体験）】 * 複数回答

体験については、訪れた回答者は少ない。

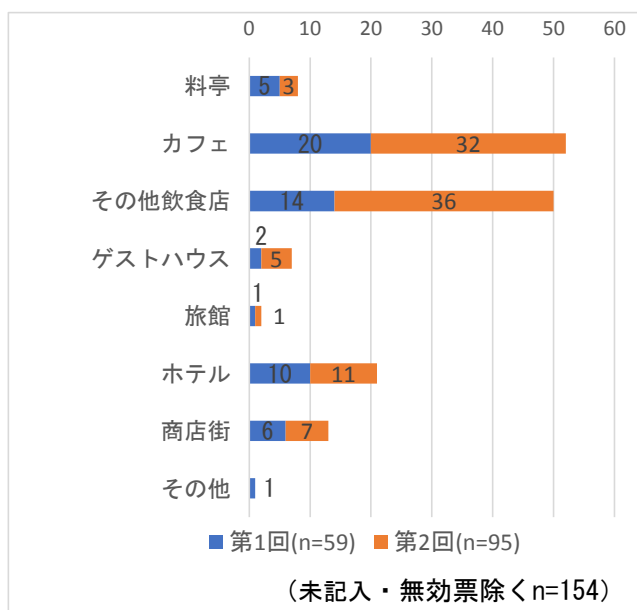


【今回訪れる・訪れた場所・スポット等（飲食・買い物・宿泊先）】 * 複数回答

* 西陣地域以外で訪れた場所が含まれている可能性がある

* その他自由記述において西陣地域外の場所を回答していたものは無効票として処理

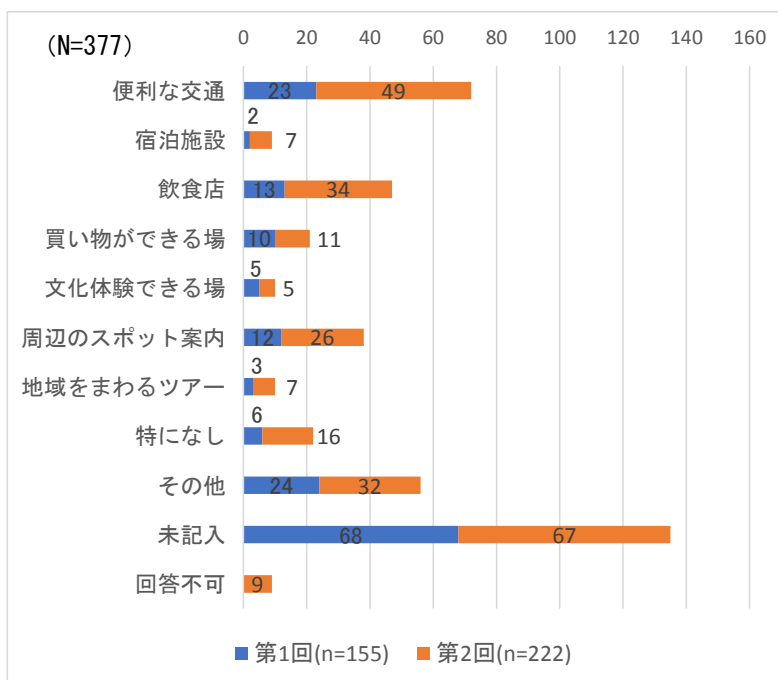
「カフェ」（52件）、その他飲食店（50件）、料亭（8件）といった飲食店への訪問が多いが、他のスポットの件数と比較すると、寺社や観光スポット以外での西陣地域の観光（前設問の体験や旅館やゲストハウスへの宿泊、買い物など）を楽しむことが少ないと考えられる。



【この地域の観光に足りないもの】 * 2つまで回答

西陣地域の観光に足りないものとしては、「未記入」が最も多いが、それを除いては「便利な交通」が72件（19.1%）と多く、移動手段への不満（その他回答におけるバスの分かりにくさ含む）が感じられる。飲食や買い物等のニーズは一定あると考えられるが、宿泊施設や体験プログラム（ツアー含め）等への期待はあまりない。一方、周辺スポットの案内への不満（その他の案内表示等への不満）も一定あることから、西陣地域で楽しめる場所の情報や案内が求められている。

なお、「特になし」（22件）という回答も見られる。



【上記、「その他」の具体的内容】 * 似た回答は集計した。

上記その他の内容	第1回 (n=24)	第2回 (n=32)	合計 (n=56)
バスが利用しにくい	2	0	2
マンションが多い	2	0	2
アクセスが悪い	1	0	1
Wi-Fi 通信環境	0	1	1
エレベーター	0	1	1
おもてなし	2	1	3
コンビニ	1	2	3
案内標示	5	6	11
観光案内	0	1	1
喫煙所	0	1	1
寺社内での案内人	0	1	1
西陣織を気軽に見られるお店	0	1	1
多言語対応での案内	0	4	4
駐車場・駐輪場	1	4	5
ガソリンスタンド	0	1	1
特別拝観の機会増	0	1	1
魅力発信	2	2	4
レンタサイクルの情報	0	1	1
交通渋滞の解消	2	0	2
史跡の数	0	1	1
その他無関係の回答（不明含む）	6	3	9
合計	24	32	56

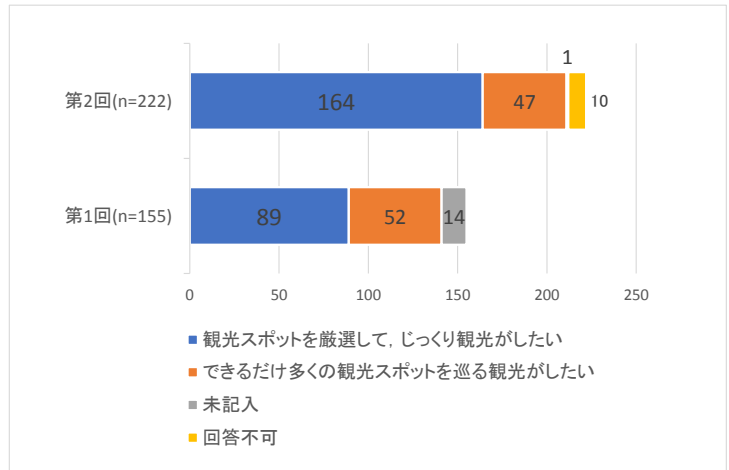
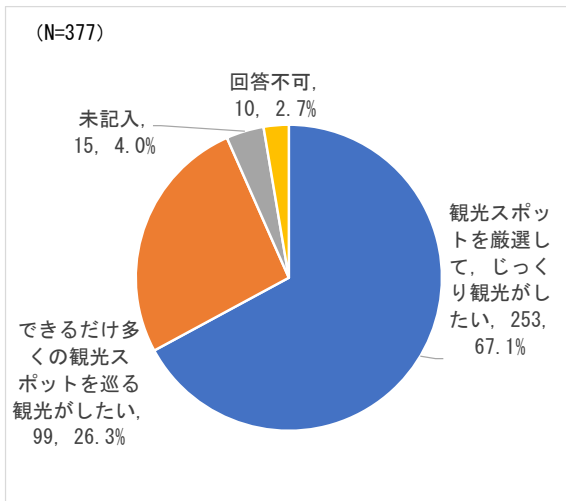
●年齢別

年齢別で見ると、40歳代、50歳代で「飲食店」の割合が高くなっている。40歳代以上の世代では、「周辺スポット案内」の割合が30歳代までよりも比較的高く、70歳代では18.2%となっている。

	10歳代 (n=20)	20歳代 (n=85)	30歳代 (n=63)	40歳代 (n=62)	50歳代 (n=63)	60歳代 (n=51)	70歳代 (n=33)
便利な交通	25.0%	18.8%	19.0%	16.1%	19.0%	27.5%	9.1%
宿泊施設	5.0%	3.5%	3.2%	3.2%	0.0%	2.0%	0.0%
飲食店	0.0%	10.6%	11.1%	16.1%	25.4%	3.9%	9.1%
買い物ができる場	5.0%	10.6%	3.2%	4.8%	4.8%	5.9%	0.0%
文化体験できる場	0.0%	2.4%	3.2%	0.0%	1.6%	9.8%	0.0%
周辺のスポット案内	0.0%	8.2%	4.8%	12.9%	12.7%	11.8%	18.2%
地域をまわるツアー	0.0%	4.7%	1.6%	1.6%	1.6%	3.9%	3.0%
特になし	15.0%	9.4%	0.0%	4.8%	7.9%	2.0%	6.1%
その他	10.0%	8.2%	12.7%	6.5%	25.4%	21.6%	24.2%
未記入	60.0%	32.9%	42.9%	38.7%	22.2%	31.4%	42.4%
回答不可	0.0%	7.1%	3.2%	1.6%	0.0%	0.0%	0.0%

【次回、この地域でどのような観光がしたいか（観光スタイル）】

「できるだけ多くの観光スポットを巡る観光がしたい」（99件、26.3%）と回答した方に比べると、「観光スポットを厳選して、じっくり観光がしたい」（253件、67.1%）と回答した方が圧倒的に多く、たくさん巡るよりも、じっくりと観光するニーズのある地域と考えられる。



●年齢別

年齢別で見ると、10歳代・20歳代では「できるだけ多くの観光スポットを巡る観光がしたい」割合が他の年代よりも比較的高くなっている。

	10歳代 (n=20)	20歳代 (n=85)	30歳代 (n=63)	40歳代 (n=62)	50歳代 (n=63)	60歳代 (n=51)	70歳代 (n=33)
観光スポットを厳選して、じっくり観光がしたい	55.0%	56.5%	63.5%	67.7%	74.6%	74.5%	81.8%
できるだけ多くの観光スポットを巡る観光がしたい	45.0%	34.1%	27.0%	29.0%	22.2%	17.6%	9.1%
未記入	0.0%	2.4%	6.3%	1.6%	3.2%	7.8%	6.1%
回答不可	0.0%	7.1%	3.2%	1.6%	0.0%	0.0%	3.0%

色つきセル：全体割合を超えているもの（じっくり：67.1% 多く：26.3%），色つきなしの項目はほぼ全体割合と同等

●京都市訪問回数別

*1回はサンプル数が少ないため分析から除外。

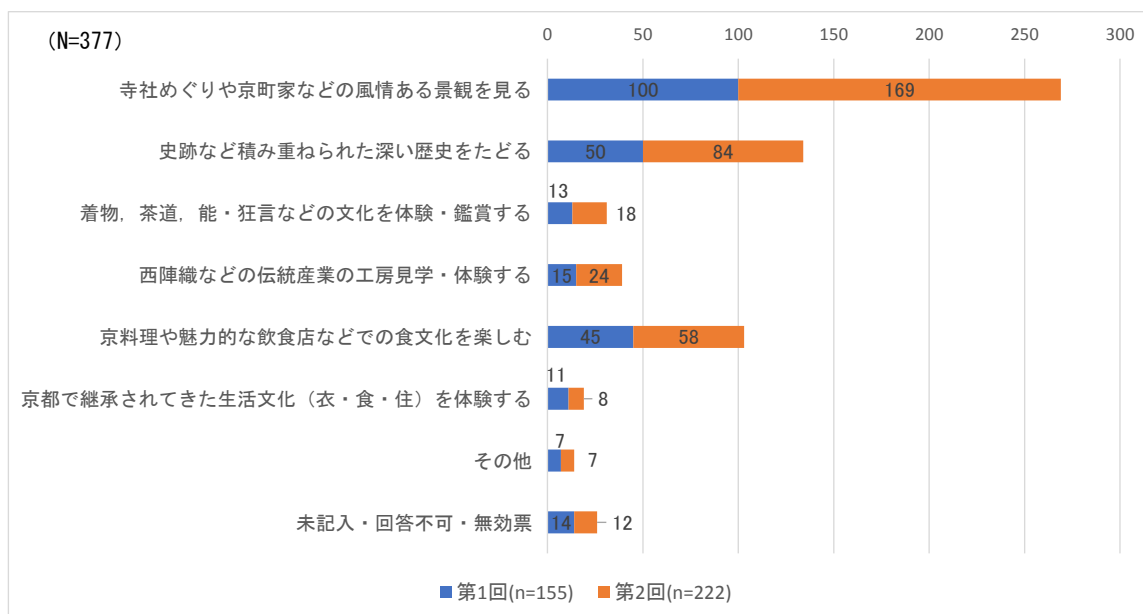
京都市訪問回数別で見ると、訪問回数が多いほど、「観光スポットを厳選して、じっくり観光がしたい」割合が高くなる傾向がある。

	初めて(0回) (n=47)	1回 (n=16)	2~4回 (n=65)	5~9回 (n=50)	10回以上 (n=167)
観光スポットを厳選して、 じっくり観光がしたい	53.2%	68.8%	52.3%	66.0%	79.6%
できるだけ多くの観光ス ポットを巡る観光がしたい	34.0%	18.8%	43.1%	28.0%	17.4%
未記入	6.4%	0.0%	1.5%	2.0%	2.4%
回答不可	6.4%	12.5%	3.1%	4.0%	0.6%

色つきセル：全体割合を超えているもの（じっくり：67.1% 多く：26.3%），色つきなしの項目はほぼ全体割合と同等

【次回、この地域でどのような観光がしたいか（目的）】*2つまで回答

次回のこの地域の観光への期待は、調査時の訪問先として多かった「寺社」も含む「寺社巡りや京町家などの風情ある景観を見る」が最も多く269件（71.4%）を占めた。次いで「史跡など積み重ねられた深い歴史をたどる」が134件（35.5%）、「京料理や魅力的な飲食店などでの食文化を楽しむ」が103件（同27.3%）となっており、寺社・京町家などの景観や歴史、京料理など、京都からイメージされる観光を楽しむ場所として支持されている。一方、西陣から連想される「西陣織」に関する観光への期待は他の項目と比べて高くはないが、39件（10.3%）の回答があった。



【上記の「その他」の具体的内容】

	第1回 (n=7)	第2回 (n=7)	合計 (n=14)
美術館と博物館	1	0	1
御朱印集め	1	0	1
選択肢全て	1	0	1
ここに来れば古いものが見られる	1	0	1
茶道の道具を買う	1	0	1
ショッピング	1	0	1
新しいものの散策	1	0	1
あわもちを食べたい	0	1	1
北野天満宮をじっくり観光する	0	1	1
刀剣乱舞の縁の地をめぐる	0	1	1
美術	0	2	2
地元の人の穴場に行きたい	0	1	1
買い物	0	1	1
合計	7	7	14

●年齢別

年齢別でみると、10歳代・20歳代はそれ以上の世代に比べて比較的「京料理や魅力的な飲食店などでの食文化を楽しむ」ことを求める割合が高い。また、70歳代以上では他の世代に比べて「西陣織などの伝統産業の工房見学・体験する」を求める割合が高い。

	10歳代 (n=20)	20歳代 (n=85)	30歳代 (n=63)	40歳代 (n=62)	50歳代 (n=63)	60歳代 (n=51)	70歳代 (n=33)
寺社めぐりや京町家などの風情ある景観を見る	80.0%	65.9%	68.3%	75.8%	85.7%	62.7%	63.6%
史跡など積み重ねられた深い歴史をたどる	25.0%	24.7%	33.3%	40.3%	39.7%	45.1%	42.4%
着物、茶道、能・狂言などの文化を体験・鑑賞する	0.0%	16.5%	4.8%	4.8%	7.9%	5.9%	9.1%
西陣織などの伝統産業の工房見学・体験する	10.0%	5.9%	9.5%	8.1%	7.9%	15.7%	24.2%
京料理や魅力的な飲食店などでの食文化を楽しむ	35.0%	36.5%	23.8%	29.0%	28.6%	17.6%	15.2%
京都で継承されてきた生活文化(衣・食・住)を体験する	0.0%	7.1%	6.3%	3.2%	3.2%	7.8%	3.0%
その他	0.0%	3.5%	3.2%	3.2%	3.2%	3.9%	6.1%
未記入	50.0%	24.7%	44.4%	30.6%	22.2%	41.2%	30.3%
回答不可	0.0%	14.1%	6.3%	4.8%	0.0%	0.0%	6.1%
無効票	0.0%	1.2%	0.0%	0.0%	1.6%	0.0%	0.0%

【この地域でオススメできる場所・こと・ひと】*自由回答

自由回答として西陣地域のオススメを聞いたところ、西陣の代名詞でもある「西陣織」への評価もあったが、「人が少ないことやのんびりしている、また穴場的な場所」であることへの評価、観光の目的でも期待の多かった「神社仏閣」「町並み・風景」への評価も多く見られた。

内容	第1回	第2回
穴場・人が少ない・のんびり	13	1
人が少ないのでのんびりと観光できるのが魅力	1	
空いていて穴場的スポット	1	
いかにもという観光スポットがない故の穴場感	1	
街の中に入ってみると風情があるが、知らなかったら全く来ないエリア	1	
この辺りは観光客が少ないので地元の人が落ち着いて暮らせる。観光化して欲しくないし、これ以上観光客に来てもらわなくて結構	1	
ぶらっと歩くのに良い	1	
歩くと発見がある街で、観光地でない故の良さが有る	1	
堀川のせせらぎの音が散歩に丁度良い。ぶらぶら歩くのに良い街である。京の七夕などイベントから参加者を引っ張ってくる文化的な魅力が街に欲しい	1	
静かさと綺麗さ	1	
空いているので写真撮影に向いている	1	
観光地らしくないから良い。ここは自分で調べて一人歩きする場所なので大勢で来てわいわい歩く所じゃない。それが良い	1	
静かさがこの街の良さである。最近、民泊に向かう外国人ツーリストが増えて、家の前の道を大きな声でカバンをガラガラいわせて通っていく。増えるとうるさくて嫌だけど京都の経済発展で生活が潤うなら我慢	1	
静けさ、路地の魅力、観光化されていないのが魅力	1	
静かだ		1
神社仏閣	8	6
お寺巡り	1	
北野天満宮中心に回っている	1	
今宮神社	2	
寺 神社	2	2
北野天満宮 桜並木	1	
晴明神社	1	1
相国寺		1
庭がきれい		1
仏像		1
町並み・風景	12	0
下町っぽさが良い	1	
道がわかりやすい	1	
京都らしい町並み	3	
マンホールの模様が道により異なり面白い。インスタ受けが良い	1	
大きな観光地には無い地元の普通の暮らしが垣間見える街並みが良い。路地が風情あり	1	
地味めの町屋が多く違う京都が見られる	1	
レトロ調の街並み	1	
街並みがきれい。観光客が少ないのでゆっくりできる	1	
千家の通りがきれい	1	
京都の魅力が凝縮されている場所	1	

西陣織		6	3
	西陣織	1	
	伝統の西陣織は街の人間の誇りである。もっとみんなが気軽に着物を着る習慣をプロモートする方法を作って欲しい	1	
	西陣織は単なる着る物ではなく、芸術の域だ。ここに来て、繭から布を織り上げる工程を見て芸術を感じて欲しい	1	
	西陣織を見られる。この街は訪れる年齢によって楽しみ方と魅力が変わる。大人になって久しぶりに来たら前より風情がある	1	
	会館内に無料の着付け教室がある	1	
	西陣織会館	1	3
茶の湯文化		1	0
	良い茶道道具が手に入る	1	
飲食・グルメ		4	5
	キッチンパパ	1	
	今宮神社のあぶり餅	1	
	長文屋七味	1	
	のかぜ 料亭	1	
	粟もち		1
	さらさ西陣		1
	たわらや(うどん屋さん)		1
	とようけ茶屋		1
	卯晴		1
花街		2	0
	上七軒の歌舞練場	1	
	舞妓とビールよかった	1	
移動手段・アクセス		3	1
	バスがたくさんあること	1	
	西陣周辺はアクセスに便利	1	
	観光スポットが少ないので行きたい場所を見つけるのが簡単	1	
	タクシーによる案内		1
商店・買い物		2	0
	商店街	1	
	老舗の自転車店がたくさんあっていい	1	
伝統文化		1	2
	伝統文化がある	1	
	たくさんの歴史，素敵エッセンシャル		1
	壮大な歴史とともにある愛しい文化		1
その他意見		6	1
	今は今宮神社にいるが、大徳寺などの有名な観光スポットが近くにあるので便利	1	
	この辺りへ来るための市バスが混みすぎる	1	
	バスの人が優しかった	1	
	全部よかった	1	
	電車が遠い	1	
	八丁柳	1	
	紅葉		1

【その他聞き取り事項】

京都好きで年に3度は来るが、西陣に来たのは初めてです。違うところにトライした
ループバスが欲しい
バスの本数が少ない
団体旅行でガイドについて歩くだけの旅行です
perfect city
駅から遠い。入りやすく京都らしい飲食店がない
古い建物が好き。転勤で四月から京都に来たのでいろいろ見て回りたい。秋の文化財特別公開のチケットをもらったので見て回っている
合格祈願のために北野天満宮のみ訪れた
受験生の家族のためにお守りを買いに来た
商店や店が閉まっていて残念。歩いている人が少ない
身内の合格祈願に訪れた
西陣織の小物が欲しい、安い宿が欲しい
西陣織を気軽に見られるところがなく、情報発信も少ない
染物体験などの経験があり、そういうものがあれば
着物のイメージがある。清明神社に来たら西陣織会館があったので来てみた
同志社大学のまち歩き企画のための下見できた
敷居が高い。スポットはあるが、ショッピングや食事、体験を含む観光ができない
宝鏡寺の人形展に来て、その次は特にあてはない
路地やカフェが多いのでそれ専用の地図があれば嬉しい

3 調査場所別での調査分析結果

調査を実施した9つの調査場所別に、主要な調査項目について調査結果を集計した。各項目の調査場所別集計は巻末に掲載している。

【建勲神社前周辺】 サンプル数 (n) =41 件

市内在住で何度も京都市内を訪れ、この場所を目的として訪れている方、京都市内を広く観光することを目的に、一定期間滞在する方が来訪しているエリアと推測される。寺社めぐりや京町家などの風情ある景観と京料理や魅力的な飲食店が再来ニーズとして特に高い場所である。

①住まいの場所

「京都市内」が最も多く 22.0%、次いで「関東地方（東京都以外）」、「海外」がいずれも 17.1% となっている。

②これまでに京都市内を訪れた回数（未記入・無効票除いた割合）

「10回以上」が最も多く 59.5%、次いで「初めて（0回）」が 21.6% となっている。

③京都市内滞在時間

「日帰り」が最も多く 48.8%、次いで「3～6日間」が 26.8% となっている。

④この地域を訪れる際に特にきっかけになった、または参考とした情報媒体 * 2つまで回答

「ウェブサイト・ブログ」が最も多く 51.2%、次いで「観光情報誌」（29.3%）、「口コミ・紹介」（26.8%）となっている。

⑤次回、この地域でどのような観光がしたいか（観光スタイル）

「観光スポットを厳選してじっくり観光がしたい」が全体割合よりも多い 78.0% となっている。

⑥次回、この地域でどのような観光がしたいか（目的） * 2つまで回答

「寺社めぐりや京町家などの風情ある景観を見る」が 92.7% とほとんどの方が回答し他エリアの中で最も多い。次いで「京料理や魅力的な飲食店などでの食文化を楽しむ」が 26.8% となっている。

⑦この地域内での訪問箇所数

「1箇所」が最も多く 41.5%、次いで「2箇所」が 29.3% となっている。

⑧回答前に訪問滞っていた地域とこの後に訪問滞在する予定の地域

前後とも、「四条河原町・烏丸周辺」と「金閣寺・龍安寺・仁和寺周辺」が多く、主な観光地と合わせて1つのスポットとして訪れていることがうかがえる。

四条河原町・烏丸周辺19.5%
金閣寺・龍安寺・仁和寺周辺17.1%

建勲神社前周辺 (n=41)

四条河原町・烏丸周辺14.6%
金閣寺・龍安寺・仁和寺周辺12.2%

【織成館周辺】 サンプル数 (n) =26 件

この場所への来訪者のほとんどに調査を実施。他と比べて多くの方が訪れる場所ではないが、ここを目的地として日帰りで訪れる方が多く、西陣地域内を回遊する来訪者は少ない。

①住まいの場所

「大阪府」が最も多く 26.9%，次いで「中部地方」，「東京都」がいずれも 11.5%となっている。

②これまでに京都市内を訪れた回数（未記入・無効票除いた割合）

「10 回以上」が最も多く 64.0%，次いで「2～4 回」が 20.0%となっている。

③京都市内滞在時間

「日帰り」が最も多く 61.5%，次いで「3～6 日間」が 19.2%となっている。

④この地域を訪れる際に特にきっかけになった、または参考とした情報媒体 * 2 つまで回答

「ウェブサイト・ブログ」が最も多く 30.8%，次いで「観光情報誌」（26.9%）となっている。

⑤次回、この地域でどのような観光がしたいか（観光スタイル）

「観光スポットを厳選してじっくり観光がしたい」が全体割合と同程度の 69.2%となっている。

⑥次回、この地域でどのような観光がしたいか（目的） * 2 つまで回答

「寺社めぐりや京町家などの風情ある景観を見る」が 76.9%と最も多い。次いで「史跡など積み重ねられた深い歴史をたどる」と「京料理や魅力的な飲食店などでの食文化を楽しむ」が 30.8%となっている。

⑦この地域内での訪問箇所数

「2 箇所」が最も多く 26.9%，次いで「1 箇所」が 23.1%となっている。

⑧回答前に訪問滞在していた地域とこの後に訪問滞在する予定の地域

前後とも「京都市外」が多く、この地域を目的に訪れていることがうかがえる。

京都市外 34.6%
京都駅周辺 15.4%
四条河原町・烏丸周辺 15.4%

織成館周辺 (n=26)

京都市外 46.2%
東山(清水, 祇園)周辺 11.5%

【西陣織会館内】 サンプル数 (n) =58 件

住まいの場所、滞在期間、地域内の訪問箇所数（内訳：西陣織会館と晴明神社がほとんど）、また前後に滞在した場所から、京都市内や他の観光地からスポット的に訪れている方が多い場所と推測される。また、次回の観光として、西陣織などの伝統産業の工房見学・体験への観光ニーズが高くなっている。

①住まいの場所

「京都市内」が最も多く 31.0%，次いで「関東地方（東京都以外）」が 17.2%となっている。

②これまでに京都市内を訪れた回数（未記入・無効票除いた割合）

「10回以上」が最も多く 56.1%，次いで「2～4回」が 17.1%となっている。

③京都市内滞在時間

「日帰り」が最も多く 44.8%，次いで「3～6日間」が 32.8%となっている。

④この地域を訪れる際に特にきっかけになった、または参考とした情報媒体 * 2つまで回答

「ウェブサイト・ブログ」が最も多く 37.9%，次いで「観光情報誌」（27.6%）となっている。

⑤次回、この地域でどのような観光がしたいか（観光スタイル）

「観光スポットを厳選してじっくり観光がしたい」が全体割合より少し多い 70.7%となっている。

⑥次回、この地域でどのような観光がしたいか（目的） * 2つまで回答

「寺社めぐりや京町家などの風情ある景観を見る」が 63.8%と最も多い。次いで「西陣織などの伝統産業の工房見学・体験する」が 34.5%となっている。

⑦この地域内での訪問箇所数

「1箇所」が最も多く 43.1%，次いで「2箇所」が 27.6%となっている。

⑧回答前に訪問滞在していた地域とこの後に訪問滞在する予定の地域

前後とも、「京都駅周辺」、「その他京都市内」が多く、京都市内から直接、または京都駅からこのエリアへ直接訪れていることが伺える。

京都駅周辺22.4%
その他京都市内15.5%

西陣織会館内 (n=58)

その他京都市内22.4%
京都駅周辺8.6%

【千本今出川周辺】 サンプル数 (n) =32 件

他と比べて各地から訪れている場所であり、京都をよく知った人が、目的を持って、じっくり複数のスポットを回遊している場所と推測される。

※千本今出川周辺には千本釈迦堂、石像寺（釘抜地蔵）、千本ゑんま堂などがある。

①住まいの場所

「東京都」が15.6%で最も多いが、「京都市内」「大阪府」「中部地方」など全国各所から訪れている。

②これまでに京都市内を訪れた回数（未記入・無効票除いた割合）

「10回以上」が最も多く70.0%、次いで「5～9回」が16.7%となっている。

③京都市内滞在時間

「日帰り」が最も多く53.1%、次いで「3～6日間」が28.1%となっている。

④この地域を訪れる際に特にきっかけになった、または参考とした情報媒体 * 2つまで回答

「特になし」が最も多く43.8%、次いで「テレビ・ラジオ」(21.9%)となっている。

⑤次回、この地域でどのような観光がしたいか（観光スタイル）

「観光スポットを厳選してじっくり観光がしたい」が他の場所の中でも最も多い87.5%となっている。

⑥次回、この地域でどのような観光がしたいか（目的） * 2つまで回答

「寺社めぐりや京町家などの風情ある景観を見る」が81.3%と最も多い。次いで「史跡など積み重ねられた深い歴史をたどる」が53.1%と半数の方が回答している。

⑦この地域内での訪問箇所数

「2箇所」が最も多く34.4%、次いで「3箇所」が31.3%となっている。

⑧回答前に訪問滞在していた地域とこの後に訪問滞在する予定の地域

前は「京都市外」が最も多く、後も「京都市外」「その他京都市内」となっており、西陣地域を中心とした観光に訪れていることが伺える。

京都市外37.5%

千本今出川周辺 (n=32)

京都市外12.5%
その他京都市内9.4%

【北野天満宮・上七軒】 サンプル数 (n) =69 件

各地から訪れている観光スポットであるが、西陣の地域内を回遊する人が少なく、周辺の金閣寺・龍安寺・仁和寺など他の京都市の主な観光地と合わせて訪れている場所であることが推測される。

①住まいの場所

「中部地方」が15.9%で最も多いが、「大阪府」「関東地方（東京都除く）」、「東京都」など全国各所から訪れている。

②これまでに京都市内を訪れた回数（未記入・無効票除いた割合）

「10回以上」が最も多く52.2%、次いで「2～4回」が20.3%となっている。

③京都市内滞在時間

「日帰り」が最も多く47.8%、次いで「2日間（1泊2日）」が27.5%となっている。

④この地域を訪れる際に特にきっかけになった、または参考とした情報媒体 * 2つまで回答

「ウェブサイト・ブログ」が最も多く26.1%、次いで「観光情報誌」（24.6%）、「口コミ・紹介」（23.2%）となっている。

⑤次回、この地域でどのような観光がしたいか（観光スタイル）

「観光スポットを厳選してじっくり観光がしたい」の方が63.8%と多いが、「できるだけ多くの観光スポットを巡る観光がしたい」は全体割合よりも多い34.8%となっている。

⑥次回、この地域でどのような観光がしたいか（目的） * 2つまで回答

「寺社めぐりや京町家などの風情ある景観を見る」が62.3%と最も多く、次いで「京料理や魅力的な飲食店などでの食文化を楽しむ」が37.7%となっている。

⑦この地域内での訪問箇所数

「1箇所」が56.5%と最も多く、次いで「2箇所」が23.2%となっている。

⑧回答前に訪問滞在していた地域とこの後に訪問滞在する予定の地域

前後とも、「金閣寺・龍安寺・仁和寺」が多く、そのほかの主な観光地も挙げられている。よって、京都市内の他の観光地と合わせて1つのスポットとして訪れていることがうかがえる。

* 未記入がいずれも44%程度と高いことに留意する必要がある。

金閣寺・龍安寺・仁和寺周辺10.1%
四条河原町・烏丸周辺8.7%

北野天満宮・上七軒
(n=69)

金閣寺・龍安寺・仁和寺周辺13.0%
東山(清水, 祇園)周辺8.7%
四条河原町・烏丸周辺8.7%

【本法寺周辺】 サンプル数 (n) =42 件

京都市内滞在回数が10回以上と経験があり、情報をもっている方が、主な目的地として訪れる場所と推測される。寺社めぐりや京町家などの風情ある景観と京料理や魅力的な飲食店が再来ニーズとして特に高い場所である。

①住まいの場所

「関東地方（東京都除く）」が最も多く26.2%、次いで「京都市内」（19%）、「大阪府」（16.7%）となっている。

②これまでに京都市内を訪れた回数（未記入・無効票除いた割合）

「10回以上」が最も多く80.6%と大半を占めている。

③京都市内滞在時間

「日帰り」が最も多く50.0%、次いで「3～6日間」が21.4%となっている。

④この地域を訪れる際に特にきっかけになった、または参考とした情報媒体 * 2つまで回答

「特になし」が最も多く42.9%、次いで「ウェブサイト・ブログ」（31.0%）となっている。

⑤次回、この地域でどのような観光がしたいか（観光スタイル）

「観光スポットを厳選してじっくり観光がしたい」が全体割合よりも多い76.2%となっている。

⑥次回、この地域でどのような観光がしたいか（目的） * 2つまで回答

「寺社めぐりや京町家などの風情ある景観を見る」が85.7%と最も多くほとんどの方が回答しており、次いで「史跡など積み重ねられた深い歴史をたどる」が54.8%と半数以上の方が回答している。

⑦この地域内での訪問箇所数

「1箇所」が最も多く38.1%、次いで「2箇所」が35.7%となっている。

⑧回答前に訪問滞在していた地域とこの後に訪問滞在する予定の地域

前後とも「京都駅周辺」「御所周辺」「二条城・壬生周辺」が多く、この地域とその周辺の観光スポットを目的に訪れていることがうかがえる。

京都駅周辺14.3%
御所周辺9.5%
二条城・壬生周辺9.5%

本法寺周辺 (n=42)

京都駅周辺、御所周辺
東山(清水、祇園)周辺
いずれも9.5%

以下の【今出川駅】【堀川丸太町周辺】【堀川今出川周辺】は調査場所の特性上、移動ルート上の調査場所であるため、調査場所訪問者の特性分析にはそぐわない。よって、参考値として記載する。

【今出川駅】 サンプル数 (n) =38 件

京都市内の観光に必要な移動の要所であるが、西陣地域内への地下鉄からのアクセスポイントとはいえ、西陣への観光での滞在は少なく、京都を広く観光したい方が訪れているエリアと推察される。

①住まいの場所

「海外」が最も多く 28.9%、次いで、「京都市内」、「関東地方（東京都以外）」がいずれも 18.4% となっている。

②これまでに京都市内を訪れた回数（未記入・無効票除いた割合）

「2～4回」が最も多く 28.9%、次いで「初めて（0回）」、「10回以上」が 26.3%となっている。

③京都市内滞在時間

「3～6日間」が最も多く 44.7%、次いで「日帰り」、「2日間（1泊2日）」が 18.4%となっている。

④この地域を訪れる際に特にきっかけになった、または参考とした情報媒体 * 2つまで回答

「観光情報誌」、「口コミ・紹介」が最も多く 36.8%、次いで「ウェブサイト・ブログ」（34.2%）となっている。

⑤次回、この地域でどのような観光がしたいか（観光スタイル）

「観光スポットを厳選してじっくり観光がしたい」が 65.8%と多いが、「できるだけ多くの観光スポットを巡る観光がしたい」は全体割合と同じ 26.3%となっている。

⑥次回、この地域でどのような観光がしたいか（目的） * 2つまで回答

「寺社めぐりや京町家などの風情ある景観を見る」が 68.4%と最も多い。次いで「史跡など積み重ねられた深い歴史をたどる」が 55.3%と半数の方が回答している。

⑦この地域内での訪問箇所数

「1箇所」が最も多く 36.8%、次いで「0箇所」が 34.2%となっている。観光を目的に来ているが、通過しているだけで西陣地域内のスポットを観光で訪れていない方が多い。

⑧回答前に訪問滞在していた地域とこの後に訪問滞在する予定の地域

前は「京都駅周辺」や「四条河原町・烏丸周辺」、後は「金閣寺・龍安寺・仁和寺周辺」「御所周辺」が多く、京都観光の移動ルート上で訪れていることがうかがえる（他の項目から見ても）。

京都駅周辺18.4%
四条河原町・烏丸周辺18.4%

今出川駅 (n=38)

金閣寺・龍安寺・仁和寺周辺23.7%
御所周辺15.8%

【堀川丸太町周辺】 サンプル数 (n) =15 件

サンプル数が少ないことから以下は参考値として扱う。

①住まいの場所

「海外」が40%で最も多く、次いで「関東地方（東京都除く）」、「東京都」が20%となっている。

②これまでに京都市内を訪れた回数（未記入・無効票除いた割合）

「初めて（0回）」が最も多く53.3%となっている。

③京都市内滞在時間

「3日～6日間」が最も多く46.7%、次いで「2日間（1泊2日）」が26.7%となっている。

④この地域を訪れる際に特にきっかけになった、または参考とした情報媒体 * 2つまで回答

「ウェブサイト・ブログ」が最も多く66.7%、次いで「観光情報誌」が53.3%となっている。

⑤次回、この地域でどのような観光がしたいか（観光スタイル）

「できるだけ多くの観光スポットを巡る観光がしたい」が他の調査場所と比べても唯一過半数を超えて53.3%となっている。

⑥次回、この地域でどのような観光がしたいか（目的） * 2つまで回答

「寺社めぐりや京町家などの風情ある景観を見る」、「史跡など積み重ねられた深い歴史をたどる」が60.0%と最も多い。

⑦この地域内での訪問箇所数

「0箇所」、「1箇所」が最も多く33.3%となっている。

⑧回答前に訪問滞在していた地域とこの後に訪問滞在する予定の地域

前は「京都駅周辺」、「二条城・壬生周辺」、後は「御所周辺」、「東山（清水、祇園）周辺」が多く、京都観光の移動ルート上で訪れていることがうかがえる。

京都駅周辺26.7%
二条城・壬生周辺20.0%

堀川丸太町周辺 (n=15)

御所周辺26.7%
東山(清水, 祇園)周辺20.0%

【堀川今出川周辺】 サンプル数 (n) =56 件

京都市内を観光する客が観光ルートの中の1つのスポットとして堀川今出川周辺を訪れていることが推察される。

①住まいの場所

「海外」が28.6%で最も多く、次いで「関東地方（東京都除く）」が19.6%となっている。

②これまでに京都市内を訪れた回数（未記入・無効票除いた割合）

「2～4回」が最も多く37.0%、次いで「5～9回」が20.4%となっている。

③京都市内滞在時間

「3日～6日間」が最も多く35.7%、次いで「2日間（1泊2日）」が30.4%となっている。

④この地域を訪れる際に特にきっかけになった、または参考とした情報媒体 * 2つまで回答

「ウェブサイト・ブログ」が最も多く39.3%、次いで「観光情報誌」が28.6%となっている。

⑤次回、この地域でどのような観光がしたいか（観光スタイル）

「観光スポットを厳選してじっくり観光がしたい」の方が50%と他の調査場所よりは少なく、「できるだけ多くの観光スポットを巡る観光がしたい」は全体割合よりも多い30.4%となっている。

⑥次回、この地域でどのような観光がしたいか（目的） * 2つまで回答

「寺社めぐりや京町家などの風情ある景観を見る」が60.7%と最も多く、次いで「史跡など積み重ねられた深い歴史をたどる」が26.8%となっている。

⑦この地域内での訪問箇所数

「1箇所」が30.4%と最も多く、次いで「2箇所」が21.4%となっている。

⑧回答前に訪問滞在していた地域とこの後に訪問滞在する予定の地域

前は「京都市外」や「金閣寺・龍安寺・仁和寺周辺」が多く、後は「四条河原町・烏丸周辺」「京都駅周辺」「その他京都市内」「京都市外」など京都観光の移動ルート上で訪れていることがうかがえる。

京都市外16.1%
金閣寺・龍安寺・仁和寺周辺10.7%

堀川今出川周辺 (n=56)

四条河原町・烏丸周辺12.5%
京都駅周辺, その他京都市内,
京都市外 いずれも10.7%

①お住まいの場所 *単一回答

	建勲神社前 周辺(n=41)	今出川駅 (n=38)	織成館周辺 (n=26)	西陣織会館 内(n=58)	千本今出川 周辺(n=32)	北野天満宮・ 上七軒(n=69)	堀川丸太町 周辺(n=15)	堀川今出川 周辺(n=56)	本法寺周辺 (n=42)
京都市内	22.0%	18.4%	7.7%	31.0%	12.5%	5.8%	6.7%	3.6%	19.0%
京都府内（京都市以外）	4.9%	0.0%	3.8%	3.4%	0.0%	2.9%	0.0%	0.0%	4.8%
大阪府	7.3%	7.9%	26.9%	1.7%	12.5%	13.0%	0.0%	3.6%	16.7%
滋賀県	2.4%	0.0%	7.7%	3.4%	3.1%	7.2%	0.0%	0.0%	0.0%
奈良県	0.0%	0.0%	7.7%	0.0%	0.0%	4.3%	0.0%	3.6%	2.4%
兵庫県	4.9%	0.0%	7.7%	0.0%	9.4%	10.1%	0.0%	3.6%	4.8%
和歌山県	0.0%	0.0%	0.0%	0.0%	0.0%	1.4%	0.0%	0.0%	0.0%
中部地方	4.9%	10.5%	11.5%	10.3%	12.5%	15.9%	6.7%	10.7%	2.4%
中国地方	2.4%	2.6%	3.8%	0.0%	9.4%	2.9%	0.0%	3.6%	2.4%
四国地方	2.4%	0.0%	0.0%	5.2%	0.0%	0.0%	0.0%	3.6%	4.8%
東京都	7.3%	10.5%	11.5%	6.9%	15.6%	10.1%	20.0%	12.5%	7.1%
関東地方（東京都以外）	17.1%	18.4%	3.8%	17.2%	9.4%	13.0%	20.0%	19.6%	26.2%
九州・沖縄地方	7.3%	2.6%	0.0%	6.9%	9.4%	4.3%	0.0%	3.6%	0.0%
東北地方	0.0%	0.0%	3.8%	0.0%	3.1%	1.4%	6.7%	1.8%	2.4%
北海道	0.0%	0.0%	0.0%	1.7%	3.1%	0.0%	0.0%	0.0%	2.4%
海外	17.1%	28.9%	3.8%	12.1%	0.0%	7.2%	40.0%	28.6%	4.8%
未記入	0.0%	0.0%	0.0%	0.0%	0.0%	0.0%	0.0%	1.8%	0.0%

②これまで京都市内を訪れた回数

(未記入・無効票除く)	建勲神社前 周辺(n=37)	今出川駅 (n=38)	織成館周辺 (n=25)	西陣織会館 内(n=41)	千本今出川 周辺(n=30)	北野天満宮・ 上七軒(n=69)	堀川丸太町 周辺(n=15)	堀川今出川 周辺(n=54)	本法寺周辺 (n=36)
初めて(0回)	21.6%	26.3%	0.0%	14.6%	0.0%	8.7%	53.3%	16.7%	0.0%
1回	0.0%	10.5%	0.0%	4.9%	3.3%	2.9%	6.7%	11.1%	0.0%
2～4回	2.7%	28.9%	20.0%	17.1%	10.0%	20.3%	13.3%	37.0%	5.6%
5～9回	16.2%	7.9%	16.0%	7.3%	16.7%	15.9%	13.3%	20.4%	13.9%
10回以上	59.5%	26.3%	64.0%	56.1%	70.0%	52.2%	13.3%	14.8%	80.6%

③京都市内滞在時間

	建勲神社前 周辺(n=41)	今出川駅 (n=38)	織成館周辺 (n=26)	西陣織会館 内(n=58)	千本今出川 周辺(n=32)	北野天満宮・ 上七軒(n=69)	堀川丸太町 周辺(n=15)	堀川今出川 周辺(n=56)	本法寺周辺 (n=42)
日帰り	48.8%	18.4%	61.5%	44.8%	53.1%	47.8%	20.0%	23.2%	50.0%
2日間(1泊2日)	22.0%	18.4%	15.4%	15.5%	18.8%	27.5%	26.7%	30.4%	19.0%
3日～6日間	26.8%	44.7%	19.2%	32.8%	28.1%	21.7%	46.7%	35.7%	21.4%
1週間以上	2.4%	15.8%	3.8%	6.9%	0.0%	2.9%	6.7%	8.9%	2.4%
未記入	0.0%	2.6%	0.0%	0.0%	0.0%	0.0%	0.0%	1.8%	7.1%

④この地域を訪れる際に特にきっかけになった、または参考とした情報媒体（2つまで回答）

	建勲神社前 周辺(n=41)	今出川駅 (n=38)	織成館周辺 (n=26)	西陣織会館 内(n=58)	千本今出川 周辺(n=32)	北野天満宮・ 上七軒(n=69)	堀川丸太町 周辺(n=15)	堀川今出川 周辺(n=56)	本法寺周辺 (n=42)
Facebook	4.9%	0.0%	3.8%	0.0%	0.0%	1.4%	6.7%	0.0%	0.0%
Instagram	2.4%	7.9%	7.7%	0.0%	0.0%	4.3%	13.3%	1.8%	0.0%
Twitter	0.0%	2.6%	3.8%	0.0%	0.0%	7.2%	0.0%	7.1%	0.0%
ウェブサイト・ブログ	51.2%	34.2%	30.8%	37.9%	6.3%	26.1%	66.7%	39.3%	31.0%
その他	0.0%	0.0%	3.8%	10.3%	9.4%	0.0%	0.0%	0.0%	7.1%
その他SNS	0.0%	0.0%	0.0%	3.4%	0.0%	0.0%	0.0%	1.8%	2.4%
その他雑誌	2.4%	0.0%	7.7%	0.0%	3.1%	1.4%	0.0%	5.4%	4.8%
テレビ・ラジオ	0.0%	13.2%	7.7%	10.3%	21.9%	5.8%	6.7%	8.9%	4.8%
案内チラシ	2.4%	0.0%	11.5%	6.9%	0.0%	0.0%	0.0%	0.0%	0.0%
観光情報誌	29.3%	36.8%	26.9%	27.6%	12.5%	24.6%	53.3%	28.6%	19.0%
口コミ・紹介	26.8%	36.8%	7.7%	13.8%	9.4%	23.2%	20.0%	8.9%	7.1%
新聞	0.0%	0.0%	7.7%	5.2%	0.0%	0.0%	0.0%	0.0%	0.0%
本・書籍	0.0%	0.0%	0.0%	0.0%	0.0%	1.4%	0.0%	0.0%	0.0%
特になし	4.9%	26.3%	7.7%	20.7%	43.8%	4.3%	0.0%	5.4%	42.9%
未記入	2.4%	2.6%	7.7%	3.4%	9.4%	11.6%	0.0%	12.5%	7.1%
無効票	0.0%	2.6%	0.0%	0.0%	0.0%	2.9%	0.0%	3.6%	0.0%
回答不可	0.0%	0.0%	0.0%	0.0%	0.0%	0.0%	0.0%	1.8%	0.0%

⑤次回、この地域でどのような観光がしたいか（観光スタイル）（単一回答）

	建勲神社前 周辺(n=41)	今出川駅 (n=38)	織成館周辺 (n=26)	西陣織会館 内(n=58)	千本今出川 周辺(n=32)	北野天満宮・ 上七軒(n=69)	堀川丸太町 周辺(n=15)	堀川今出川 周辺(n=56)	本法寺周辺 (n=42)
観光スポットを厳選して、じっくり観光がしたい	78.0%	65.8%	69.2%	70.7%	87.5%	63.8%	33.3%	50.0%	76.2%
できるだけ多くの観光スポットを巡る観光がしたい	9.8%	26.3%	30.8%	25.9%	12.5%	34.8%	53.3%	30.4%	21.4%
未記入	9.8%	7.9%	0.0%	1.7%	0.0%	0.0%	13.3%	7.1%	2.4%
回答不可	2.4%	0.0%	0.0%	1.7%	0.0%	1.4%	0.0%	12.5%	0.0%

色つきセル：全体割合を超えているもの（じっくり：67.1% 多く：26.3%），色つきなしの項目はほぼ全体割合と同等

⑥次回、この地域でどのような観光がしたいか（目的）（2つまで回答）

	建勲神社前 周辺(n=41)	今出川駅 (n=38)	織成館周辺 (n=26)	西陣織会館 内(n=58)	千本今出川 周辺(n=32)	北野天満宮・ 上七軒(n=69)	堀川丸太町 周辺(n=15)	堀川今出川 周辺(n=56)	本法寺周辺 (n=42)
寺社めぐりや京町家などの 風情ある景観を見る	92.7%	68.4%	76.9%	63.8%	81.3%	62.3%	60.0%	60.7%	85.7%
史跡など積み重ねられた深い 歴史をたどる	9.8%	55.3%	30.8%	29.3%	53.1%	29.0%	60.0%	26.8%	54.8%
着物、茶道、能・狂言などの 文化を体験・鑑賞する	0.0%	5.3%	7.7%	10.3%	15.6%	2.9%	13.3%	16.1%	7.1%
西陣織などの伝統産業の工 房見学・体験する	0.0%	5.3%	19.2%	34.5%	6.3%	7.2%	0.0%	1.8%	9.5%
京料理や魅力的な飲食店な どでの食文化を楽しむ	26.8%	34.2%	30.8%	22.4%	31.3%	37.7%	20.0%	21.4%	16.7%
京都で継承されてきた生活 文化(衣・食・住)を体験する	4.9%	7.9%	23.1%	0.0%	6.3%	0.0%	13.3%	7.1%	0.0%
その他	4.9%	0.0%	0.0%	6.9%	3.1%	4.3%	6.7%	1.8%	2.4%
未記入・回答不可・無効票	9.8%	7.9%	0.0%	6.9%	0.0%	1.4%	13.3%	21.4%	0.0%

⑦西陣地域内訪問先数

	建勲神社前 周辺(n=41)	今出川駅 (n=38)	織成館周辺 (n=26)	西陣織会館 内(n=58)	千本今出川 周辺(n=32)	北野天満宮・ 上七軒(n=69)	堀川丸太町 周辺(n=15)	堀川今出川 周辺(n=56)	本法寺周辺 (n=42)
0箇所	0.0%	34.2%	7.7%	0.0%	0.0%	1.4%	33.3%	17.9%	2.4%
1箇所	41.5%	36.8%	23.1%	43.1%	18.8%	56.5%	33.3%	30.4%	38.1%
2箇所	29.3%	15.8%	26.9%	27.6%	34.4%	23.2%	13.3%	21.4%	35.7%
3箇所	26.8%	10.5%	19.2%	15.5%	31.3%	11.6%	6.7%	12.5%	14.3%
4箇所	2.4%	2.6%	7.7%	8.6%	12.5%	4.3%	13.3%	1.8%	4.8%
5箇所以上	0.0%	0.0%	15.4%	5.2%	3.1%	1.4%	0.0%	3.6%	4.8%
回答不可	0.0%	0.0%	0.0%	0.0%	0.0%	1.4%	0.0%	12.5%	0.0%

⑧回答前に訪問滞在していた地域

	建勲神社前 周辺(n=41)	今出川駅 (n=38)	織成館周辺 (n=26)	西陣織会館 内(n=58)	千本今出川 周辺(n=32)	北野天満宮・ 上七軒(n=69)	堀川丸太町 周辺(n=15)	堀川今出川 周辺(n=56)	本法寺周辺 (n=42)
京都駅周辺	14.6%	18.4%	15.4%	22.4%	0.0%	5.8%	26.7%	8.9%	14.3%
東山(清水、祇園)周辺	2.4%	5.3%	7.7%	5.2%	6.3%	7.2%	6.7%	3.6%	7.1%
四条河原町・烏丸周辺	19.5%	18.4%	15.4%	5.2%	3.1%	8.7%	0.0%	8.9%	4.8%
御所周辺	2.4%	7.9%	0.0%	5.2%	3.1%	0.0%	0.0%	3.6%	9.5%
金閣寺・龍安寺・仁和寺周辺	17.1%	0.0%	3.8%	6.9%	6.3%	10.1%	6.7%	10.7%	7.1%
二条城・壬生周辺	2.4%	0.0%	3.8%	1.7%	0.0%	1.4%	20.0%	3.6%	9.5%
銀閣寺・哲学の道周辺	0.0%	2.6%	0.0%	0.0%	0.0%	0.0%	0.0%	8.9%	0.0%
嵯峨・嵐山・太秦周辺	2.4%	0.0%	0.0%	1.7%	9.4%	7.2%	0.0%	5.4%	2.4%
岡崎・蹴上周辺	2.4%	7.9%	3.8%	1.7%	0.0%	0.0%	0.0%	0.0%	0.0%
東山七条・東福寺周辺	0.0%	0.0%	3.8%	0.0%	3.1%	0.0%	0.0%	0.0%	0.0%
伏見(伏見稲荷・深草)	0.0%	0.0%	3.8%	0.0%	3.1%	1.4%	0.0%	1.8%	2.4%
貴船・鞍馬	0.0%	0.0%	0.0%	0.0%	0.0%	1.4%	0.0%	0.0%	0.0%
北山周辺	0.0%	0.0%	3.8%	5.2%	6.3%	0.0%	0.0%	0.0%	0.0%
西陣地域内の別の場所	2.4%	0.0%	3.8%	10.3%	9.4%	0.0%	6.7%	10.7%	9.5%
その他京都市内	4.9%	10.5%	0.0%	15.5%	6.3%	7.2%	0.0%	7.1%	2.4%
京都市外	0.0%	10.5%	34.6%	6.9%	37.5%	2.9%	13.3%	16.1%	7.1%
未記入	29.3%	18.4%	0.0%	12.1%	6.3%	44.9%	20.0%	3.6%	23.8%
回答不可	0.0%	0.0%	0.0%	0.0%	0.0%	1.4%	0.0%	7.1%	0.0%

⑨この後に訪問滞在する予定の地域

	建勲神社前 周辺(n=41)	今出川駅 (n=38)	織成館周辺 (n=26)	西陣織会館 内(n=58)	千本今出川 周辺(n=32)	北野天満宮・ 上七軒(n=69)	堀川丸太町 周辺(n=15)	堀川今出川 周辺(n=56)	本法寺周辺 (n=42)
京都駅周辺	7.3%	5.3%	3.8%	8.6%	6.3%	7.2%	0.0%	10.7%	9.5%
東山(清水, 祇園)周辺	2.4%	2.6%	11.5%	5.2%	3.1%	8.7%	20.0%	7.1%	9.5%
四条河原町・烏丸周辺	14.6%	5.3%	3.8%	5.2%	0.0%	8.7%	6.7%	12.5%	7.1%
御所周辺	0.0%	15.8%	0.0%	5.2%	6.3%	1.4%	26.7%	7.1%	9.5%
金閣寺・龍安寺・仁和寺周辺	12.2%	23.7%	3.8%	1.7%	3.1%	13.0%	0.0%	5.4%	4.8%
二条城・壬生周辺	0.0%	2.6%	3.8%	3.4%	6.3%	2.9%	6.7%	3.6%	0.0%
銀閣寺・哲学の道周辺	2.4%	2.6%	0.0%	1.7%	3.1%	1.4%	6.7%	7.1%	2.4%
嵯峨・嵐山・太秦周辺	9.8%	0.0%	0.0%	1.7%	9.4%	2.9%	0.0%	1.8%	2.4%
岡崎・蹴上周辺	0.0%	0.0%	7.7%	5.2%	0.0%	0.0%	13.3%	0.0%	7.1%
東山七条・東福寺周辺	2.4%	0.0%	0.0%	3.4%	6.3%	0.0%	0.0%	1.8%	2.4%
伏見(伏見稲荷・深草周辺)	0.0%	0.0%	3.8%	1.7%	0.0%	0.0%	0.0%	1.8%	0.0%
貴船・鞍馬	2.4%	0.0%	0.0%	0.0%	0.0%	0.0%	0.0%	0.0%	0.0%
北山周辺	2.4%	0.0%	3.8%	1.7%	6.3%	0.0%	0.0%	0.0%	0.0%
西陣地域内の別の場所	2.4%	0.0%	3.8%	8.6%	3.1%	1.4%	6.7%	5.4%	4.8%
その他京都市内	4.9%	10.5%	7.7%	22.4%	9.4%	4.3%	13.3%	10.7%	0.0%
京都市外	4.9%	10.5%	46.2%	8.6%	12.5%	2.9%	0.0%	10.7%	7.1%
未記入	31.7%	21.1%	0.0%	15.5%	25.0%	43.5%	0.0%	7.1%	33.3%
回答不可	0.0%	0.0%	0.0%	0.0%	0.0%	1.4%	0.0%	7.1%	0.0%

西陣を中心とした活性化に関する観光客 街頭アンケート調査 調査内容

調査エリア： _____ 回答日・時間 _____月____日____時____分

【あなたについてお聞きします】

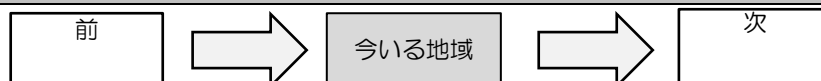
同伴者について 【該当するもの全てを選択】	1. なし 2. 家族・親戚 3. 仕事仲間・同僚 4. 友人・その他 同伴者ありの場合、人数（ ）人
お住まいの場所 【1つを選択】	1. 京都市内 2. 京都府内（京都市以外） 3. 大阪府 4. 滋賀県 5. 奈良県 6. 兵庫県 7. 和歌山県 8. 中部地方 9. 中国地方 10. 四国地方 11. 東京都 12. 関東地方（東京都以外） 13. 九州・沖縄地方 14. 東北地方 15. 北海道 16. 海外（国： ）
京都市内滞在時間 【1つを選択】	1. 日帰り 2. 2日間（1泊2日） 3. 3日～6日間 4. 1週間以上
これまで京都市内を訪れた回数【1つを選択】	1. 初めて（0回） 2. 1回 3. 2～4回 4. 5～9回 5. 10回以上

【今回の移動手段や情報収集手段についてお聞きします。】

この地域での移動手段【2つまで選択】	1. バス 2. レンタサイクル 3. バイク 4. 自家用車 5. レンタカー 6. タクシー 7. 徒歩 8. 地下鉄 9. その他
この地域を訪れる際に、特にきっかけになった、または参考とした情報媒体【2つまで選択】	1. テレビ・ラジオ 2. 観光情報誌 3. その他雑誌 4. 新聞 5. ウェブサイト・ブログ 6. Facebook 7. Twitter 8. Instagram 9. その他SNS 10. 口コミ・紹介 11. その他（ ）

【訪問先についてお聞きします。】 *この地域外での滞在地域

回答前に訪問・滞在していた地域と、この後、訪問・滞在する予定の地域について【選択肢から数字を記入】



選択肢

- | | | | |
|---------------------|------------------|----------------|---------|
| 1. 京都駅周辺 | 2. 東山（清水、祇園）周辺 | 3. 四条河原町・烏丸周辺 | 4. 御所周辺 |
| 5. 金閣寺・龍安寺・仁和寺周辺 | 6. 二条城・壬生周辺 | 7. 銀閣寺・哲学の道周辺 | |
| 8. 嵯峨・嵐山・太秦周辺 | 9. 岡崎・蹴上周辺 | 10. 東山七条・東福寺周辺 | |
| 11. 伏見（伏見稲荷・深草周辺） | 12. 貴船・鞍馬 | 13. 北山周辺 | |
| 14. その他京都市内（ ） | 15. 京都市外（ ） | | |

*自宅や宿泊先等の場合は場所をお答えください。

【今回この周辺で訪れる・訪れた場所・スポット等】

今回この周辺で訪れる・訪れた場所・スポット等 【あてはまるもの全て選択】	【寺社】北野天満宮，大將軍八神社，千本釈迦堂，千本ゑんま堂，石像寺（釘抜地藏），建勲神社，大徳寺，今宮神社，本法寺，白峯神宮，晴明神社，護王神社，その他 【資料館・その他スポット】 上七軒（歌舞練場含む），織成館，考古資料館，茶道資料館，西陣織会館，京菓子資料館，樂美術館，富田屋，ギャラリー，その他 【体験】工房見学，着物体験，西陣織体験，茶道体験，和菓子づくり体験，その他 【飲食・買物・宿泊先】料亭，カフェ，その他飲食店，ゲストハウス，旅館，ホテル，商店街，その他 【その他】その他（ ）
---	--

【この地域の観光に足りないものについてお答えください】

この地域の観光に足りないものは何ですか【2つまで選択】	1. 便利な交通 2. 宿泊施設 3. 飲食店 4. 買い物ができる場 5. 文化体験できる場 6. 周辺のスポット案内 7. 地域をまわるツアー 8. その他（ ）
-----------------------------	--

【次回，この地域でどのような観光がしたいかお答えください】

観光スタイル 【1つ選択】	1. 観光スポットを厳選して，じっくり観光がしたい 2. できるだけ多くの観光スポットを巡る観光がしたい
観光の目的 【2つ選択】	1. 寺社巡りや京町家などの風情ある景観を見る 2. 史跡など積み重ねられた深い歴史をたどる 3. 着物，茶道，能・狂言などの文化を体験・鑑賞する 4. 西陣織などの伝統産業の工房見学・体験する 5. 京料理や魅力的な飲食店などの食文化を楽しむ 6. 京都で継承されてきた生活文化（衣・食・住）を体験する 7. その他（ ）

【この地域でオススメできる場所・こと・ひとについて教えてください】

自由にお答えください。

以上でアンケート調査は終了です。ご協力いただき，ありがとうございました。

性別 【1つを選択】	1. 男性 2. 女性 回答しない
年齢 【1つを選択】	1. 10 歳代 2. 20 歳代 3. 30 歳代 4. 40 歳代 5. 50 歳代 6. 60 歳代 7. 70 歳代以上