

# 西陣を中心とした地区の 活性化に向けた最終提案

京都市立二条城北小学校 5年3組

# これまでの経緯

2月の参観日に保護者の方からアドバイスをいただき、アンケートにも答えていただきました。そこで出てきた、おすすめスポットもツアールートに加えています！

総合で西陣地区の課題について学ぶ

西陣地区が活性化するようにツアーを企画する

いろいろな方のアドバイスをもとにツアーの内容を見直す

総合の時間に西陣地区の課題について学ぶ機会がありました。そこで、西陣地区が活性化するためには、どのようにすればよいのか考えました。

みんなで考えた結果、西陣を中心とした地区を歩いて回るツアーがよいという結果になりました。そこで、実際に行うため市役所の方に提案することになりました。

たくさんの人からアドバイスをもらいよりよくなったツアー内容をぜひ見ていってください☆

# 西陣を中心とした地区を歩いて回るツアーについて 提案したいこと

校区内、校区外の人対象のアンケート結果を参考にした

- ・ ツアー、一人分の値段
  - ・ ツアールート
  - ・ ツアーのお土産
- ・ パンフレット・ポスターの内容

# ツアーを企画した目的・理由

## 【目的】

・西陣地区の活性化,回遊性向上,交通の利便性や埋もれている歴史や文化を少しでも多くの人に知ってもらうためです。

## 【理由】

西陣地区の活性化のために何か出来る事はないかと思い,ツアーを企画しました

# ツアーを通してどんな事を 伝えたいか・・・

①西陣地区の魅力を全国の方や観光客に知っていただき、帰国した国や自分たちの場所に、西陣地区の魅力を伝えていってほしい。

②西陣地区の活気を取り戻したい。

## このツアーを実施するメリット

- ・ 西陣地区のことを知れる → **西陣の観光客が増える**
- ・ 西陣の店にお金が入る → **西陣の店がよりよいものになる**
- ・ 西陣の良さを知る → **今度また来たい！となる**



**西陣が活性化する**

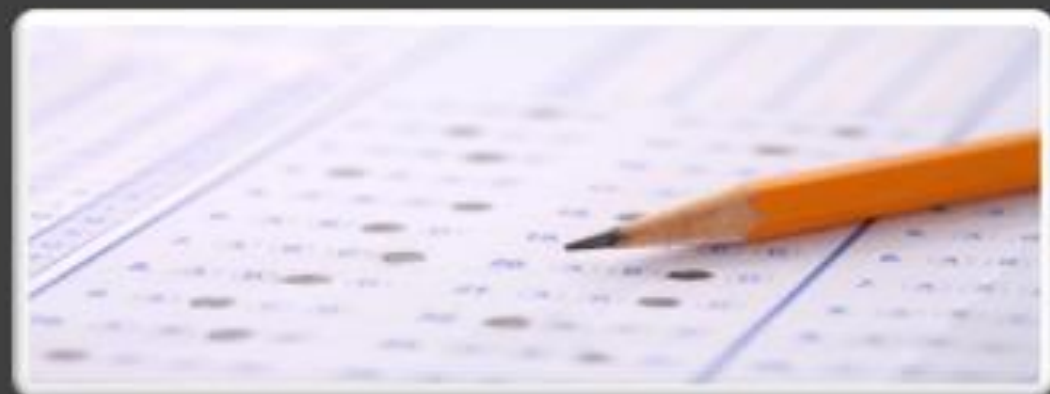
# 校区外の人対象アンケート

## 質問

- 1 京都市の中で行ってみたいところは  
何ですか？
- 2 1で答えた理由は何ですか？
- 3 どういうサービスがあったらうれしい  
ですか？
- 4 何円から何円までなら払えますか？

## 多かった回答

- 1 清水寺、北野天満宮などの観光名所
- 2 景色がきれいだから
- 3 京都らしいお菓子付き
- 4 2000円～5000円



アンケート結果は他の  
チームに伝えました

# 地域の方対象のアンケート

今まで旅行やツアーに行った時のお土産で印象に残っているものは何ですか？  
(具体的に)

- 岩手県の南部鉄器の急須
- 奈良県の柿
- 長崎県のカステラ
- 福岡県の明太子
- 静岡県のお茶
- 山梨県のブドウ
- イラストマップ
- まゆ人形 (小さくて、軽くて、手こち値段まで記念いたるもの)
- 現地の原住民が使っている文様がデザインされたマグカップ
- 手作りで体験で作ったもの (おはし、皿など)
- その地域にしか売っていない物
- 記念写真
- その地域でつくられた食べ物や、お菓子など
- その国のおかし (スーパーで買ったりします。おみやげ屋さんより安い。)
- おすすめのおかし、コーヒー、などを店員さんに聞きました。
- 京都に八つ橋の焼いたもの・生・あたべあん入り
- 阿闍梨餅
- 奈良漬
- 柿の葉寿し
- 丹後方面の久美浜のバラ寿司 (鯖ほぐし)
- 天の橋立
- かにオイル
- サーデン
- 丹波の黒豆
- ワイン
- 金山寺味噌
- 湯浅しょうゆ
- ソーメン
- みかん
- もみじ饅頭
- 天ぷら
- 白い恋人
- サケの燻製
- 東京バナナ
- 草加せんべい
- 味噌かつ
- 八丁味噌
- ういろう
- 西陣織のようじ入れ
- コースター
- 横浜土産「ハーバー」
- 小出の紫舟
- 稲庭うどん
- 白い恋人達



西陣を中心  
とした地区  
のおすすめ  
のお土産は  
为什么呢か。  
(理由)

- ・西陣織小物類（ネクタイなど）
- ・鳴海餅本店のかしわ餅（味噌あん）
- ・象嵌の製作所（待賢学区） ・ちりめん友禅
- ・山中油店のごま油 ・佐々木酒造のお酒
- ・晴明神社のお守り ・サイフ（がまぐち） ・バック
- ・組ひも ・長五郎もち ・鳴海もち
- ・俵屋吉富 ・阿闍梨餅（安くて美味しい）

一番多かったのは、西陣織の小物類でした。



# 西陣を中心とした地区で今行っている取り組みは何ですか？

- ・ 3月11日（土）・3月12（日）西陣織大会  
会場みやこめッセ
- ・ 西陣織学区ではマルシェ（朝市）
- ・ 聚楽では、銭湯マルシェ
- ・ ふくしの取り組みは、出水学区と待賢学区では、子育て支援でベビー用品の交換会をやっている。毎回多くの親子が参加している。
- ・ 宴席・祝宴時は、出来るだけ和服で出席する等
- ・ 上京西陣地区は、高齢者の多い地域の為、若い人・大学生・高校生・中学生を色々な活動に入ってもらくことを考えています。

# 西陣を中心 としたおす すめの場所 はどこです か？ (理由)

- 西陣織会館...西陣織の工程等が学べ、製品も販売しているから。  
京都を代表とする織物や染物が色々と展示・即売されていて、着物のショーも見られるから。(堀川今出川下る)
- 晴明神社...安部晴明のゆかりの地だから。
- さらさ西陣銭湯をリノベーションしたカフェ。近くに船岡温泉もあるから。
- 蜂蜜専門店ドラート...西陣らしい路地の町屋だから。
- 近為...老舗漬物店、京町屋の店内で、お漬物とお茶漬けの、懐石風コースが楽しめるから
- 北野天満宮...菅原道実公を祀る学内の神社・梅の名所だから
- 島丸今出川あたり...御所、おいしい店
- 織成会館... (浄福寺通今出川上る) 石畳を敷いた通りに和芸品の展示されているから
- 晴明神社...姓名判断で有名だから・子供が生まれた時に見てもらう (堀川今出川下る西側)
- 二条城 ・ 武衆屋敷跡 ・ 京都所司代屋敷跡
- 桂晶院殿生家菩提寺等が数多くある
- 御所
- 日本で最初の盲ろうあ児童に対する教育が行われている学校。
- 仏かくなど重点的に決めて回る。

# 西陣を中心とした地区を歩いて回るツアーを開催するときの注意点は何か？

- 道が狭く、ややこしいので、地図はわかりやすく
- 歩く時は車・自転車に注意する
- 地元の方の生活圏でもあるので、迷惑をかけないように
- あちこち名所や見所があるので、交通に注意する必要がある
- 歩いて回ると神社仏閣や石碑など色は歴史に関わるものがあるので調べて回ると楽しいと思う。
- 事前に下調べして回ると、より楽しいと思う。
- 狭い道が多いので、縦1、2列に並ぶ、横に広がらない。
- 織物の街なので、ゆかりの場所の見学まち歩きもいいな（伝統産業）と思う。
- 道が狭く曲がる道などわかりづらく、迷う人ができる可能性がある。
- 人の家に入ってしまわないようにする。
- あまり各地域がはなれていないこと。

これはおよそのツアーのマップです。  
↓Bルート（AとBに分かれています。）



Aルート↓



## ①京の惣菜あだち

JR二条駅から京の惣菜あだちのお弁当を買いにいきます。

## ②昼食 休憩

京の惣菜あだちのお弁当を買ったら、二条公園で買ったお弁当を食べます。

## ③源氏物語ゆかりの地クロスワード

ゆかりの地のクロスワードは、誰でも簡単に楽しくできるように考えました。

## ④清明神社（ルートA）

## 北野天満宮（ルートB）

ルートAは清明神社、ルートBは北野天満宮に観光に行きます。



## ⑤西陣織会館

西陣織会館は、体験ができます。

# ★雨の日ルート

JR二条駅から京の惣菜あだちさんに行き、あだちさんの店内で食べます。

そして、考古資料館に行きます。

最後に、西陣織会館に体験・見学に行き、ツアー終了です。



## 晴明神社 紹介

晴明神社とは京都市の上京区に位置する安倍晴明を祀っている神社で、魔除けパワースポットとして、多くの来訪者が来ているそうです。晴明神社が創建された理由は平安時代の陰陽師・安倍晴明が亡くなった後、一条天皇によりその偉業を讃えられたのが始まりだそうです。なぜ晴明神社をツアーに入れたかという、西陣織会館に近く、西陣の魅力を知らう場所には最適な場所だと感じたからです。



# 晴明神社 お土産

オリジナルの朱印帳が販売されており、御朱印をもらうことができます。晴明神社のお守りや御朱印帳には、シンボルでもある晴明桔梗（五芒星）がデザインされています。

魔除けの「御守」 ¥1000

可愛い桃の「厄除守」 ¥1000

営業力&学力向上「向上守」  
¥1000

※価格は変動する場合があります。





## 北野天満宮

- ・ 入試合格・学業成就・文化芸能・災難厄除祈願の効果がある
- ・ 学問の神様・菅原道真がまつられている
- ・ 受験生にぴったりの神社



# 京都市立 考古資料館に ついて

- 開館時間 午前 9 時～午後 5 時  
(※入館は午後 4 時30分まで)
- 休館日 月曜  
(※月曜が祝日または振替休日の場合は翌日) 年末年始12月28日～1月3日
- 入館料 無料

〈実際にいった人からの声〉

子供～

・「色々な歴史が知れて楽しかったです。」と話されていました。

大人から～

「京都の歴史が知れる。」と話されていました。

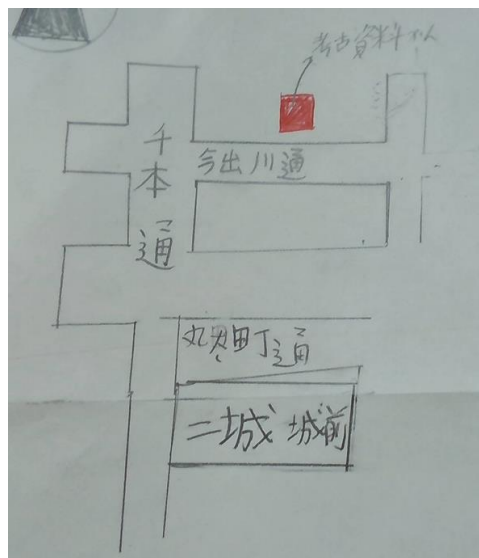
なので雨の日ルートに入れることにしました。

# 考古資料館でいま展示しているもの

〈展示物について〉

## 【展示の説明】

安土・桃山時代を象徴する遺物の一つである金箔瓦をメインテーマとし、その誕生と展開、終焉（しゅうえん）までの歴史を追います。安土城・聚楽第（じゅらくだい）・伏見城・京都新城・二条城の最新の調査結果とともに、金箔瓦の製作技法や科学分析による新しい視点について紹介します。



# 〈西陣織会館〉

- 1階 ジオラマ展示 製造工程の紹介
- 2階 お土産売り場
- 値段：安いもので**1000円以下**
- 3階 西陣織史料室



# 西陣織会館 体験

手織り体験には予約が必要

体験①	手織体験
料金	1980円（一般）1683円（学生） 団体（15人以上）価格
対象年齢	小学五年生以上
時間	約40分
最大人数	1回50人まで
体験②	万華鏡手作り体験
料金	1,320円
対象年齢	小学二年生以下からは保護者同伴
時間	約30分
最大人数	一回4人まで

手織体験は、五年生以上の方ができます。あとツアーに来た人で五年生未満の人でも万華鏡づくり体験ができます。

源氏物語も  
読んでみてね!



# 源氏物語ゆかりの地について

源氏物語ゆかりの地とは、紫式部がかいた源氏物語にゆかりのある場所のことです。その近くには説明板があり、説明板には、源氏物語に関する歴史などがつづられています。このツアーで源氏物語ゆかりの地をめぐり、説明板にちなんだクロスワードを解いてもらおうと考えています。



←説明板は  
こういう感じです

# 源氏物語とは... (簡潔に説明します。)

---

源氏物語とは、今からかなり前、一条天皇の中宮、彰子に仕えた紫式部とよばれた女人によって書かれたといわれています。

物語は桐壺の巻から雲隠れの巻までの、主人公光源氏の物語と、その子孫の物語「宇治十帖」をあわせた五十四帖からなっています。



# クロスワードの問題はこんな感じですよ

【もんだい】1問目（こどもよう）に

むずかしさ：☆（だんだんむずかしくなるよ）

今（いま）いる場所（ばしょ）はなんていう場所（ばしょ）でしょうか。

か：げんちものがたりゆかりのち

に：げんじものがたりゆかりのち

さ：げんしものがたりゆかりのち

ん：げんじものがたりゆかりのち

【もんだい】2問目（こどもよう）し

むずかしさ：☆☆

京都（きょうと）3大祭り（3だいまつり）の一つ（ひとつ）で上賀茂神社（かみがもじんじゃ）と下賀茂神社（しもがもじんじゃ）で行われる（おこなわれる）お祭（おまつり）は何（なに）でしょうか。（なんで）（きょうと3だいまつりのひとつでかみがもじんじゃでおこなわれるおまつりはなんで）

し：葵祭

お：時代祭

ん：祇園祭

【もんだい】3問目（こどもよう）じ

むずかしさ：☆☆☆

京都3大祭りの一つで八坂神社で行われるお祭は何（なに）でしょうか。（きょうと3だいまつりのひとつでおこなわれるおまつりはなんで）

い：葵祭

だ：時代祭

じ：祇園祭



# (これが続きです)

【もんだい】4問目 (こどもよう)

むずかしさ：☆☆☆☆

京都3大祭り(きょうと3だいまつり)の一つ(ひとつ)で平安神宮(へいあんじんぐう)で行われる(おこなわれる)お祭り(おまつり)は何(なに)でしょうか。(なんでしょうか)(きょうと3だいまつりのひとつでおこなわれるおまつりはなんでしょうか。)

ぎ：葵祭

お：時代祭

ん：祇園祭

【もんだい】5問目 (こどもよう)

むずかしさ：☆☆☆☆

今(いま)この看板(かんばん)の名前(なまえ)にもなっている物語(ものがたり)を作った人(つくったひと)は誰(だれ)でしょうか。

り：織田信長(おだのぶなが)

お：紫式部(むらさきしきぶ)

ん：明智光秀(あけちみつひで)

【もんだい】6問目 (こどもよう)

むずかしさ：☆☆☆☆☆☆

今(いま)いる場所(ばしょ)の看板(かんばん)はいくつあるでしょうか。(上京区(かみぎょう)だった場合(かみぎょう)くださったばあい)

り：約(やく)17個(こ)

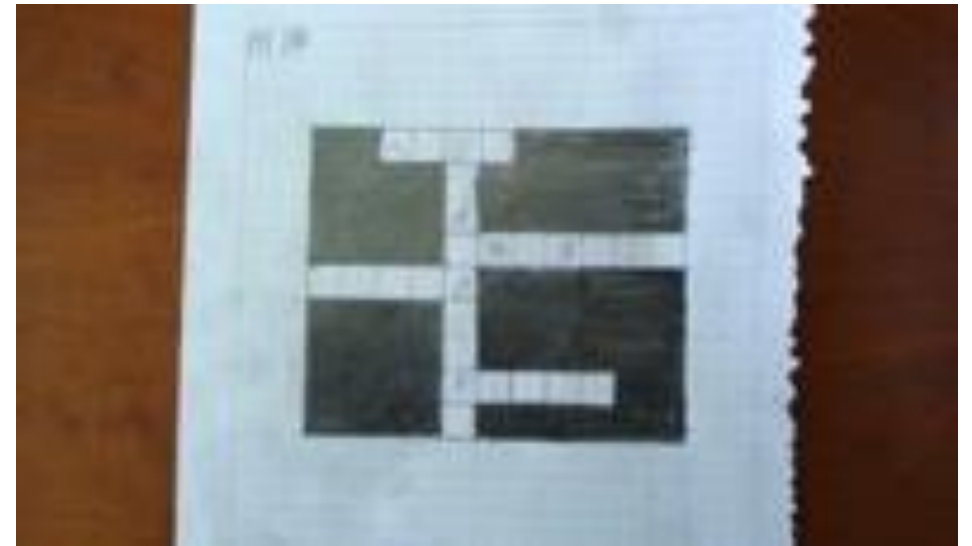
あ：約(やく)20個(こ)

す：(やく)約40個(こ)

# 大人用問題

- 1 京都で当時の一級品を納めていたのはどこ？ Aギョウデン
- 2 桐壺後から出土、土坑を検出したのは時代中期のもの？ Aへイアン
- 3 光源氏と誰が桐壺後に住んでいた？  
A アカイシノヒメギミ
- 4 松林寺境内の西城は、何の舞台になった？  
Aゲンジモノガタリ
- 5 裏側の後宮七殿五舎の一つは、何？  
Aショウヨシャ

クロスワードを作ってみました。→



あだちさんの店の前の写真です。↓



ご飯↓



メイン↓

お惣菜3品を選ぶ↓

## 京の惣菜あだち

メイン：京の惣菜おばんざいあだちさんは、メインは、日替わりで、お魚（サバ・サケ・アジ）、フライ（チキン・ロース・白身魚）、そのほか季節によって変わります。

お惣菜：一方、お惣菜（おばんざい）は、インゲンの炒め物、油揚げ、きんぴら、小松菜の煮浸し、牛すじ煮、もずく、アイスポテト、食事と一緒にこだわりのお番茶（宇治の城南園製茶）をお出ししているそうです。

また、+50円で美味しい卵かけご飯にできるそうです。晴れの日の場合は、お弁当で、雨の日の場合は、お店の中で食べます。

# 〈本家 八ッ橋 京都本店〉

主に3つのお菓子があります。

## 〈八ッ橋〉

上白糖と和三盆という砂糖を加えた噛み応えのあるお菓子です。

税込250円 12枚入り



## 〈生八ッ橋〉

ニッキ生地のお菓子。ニッキ生地のあるやわらかいお菓子です。

税込250円 185g



## 〈あん入り八ッ橋〉

つぶあんを生八ッ橋で包んだもちもちとした触感のあるお菓子です。

税込250円 5個入り



注意：値段が変更される可能性あり

# ツアーの値段(1人分) (持っていくお金の目安)

- 合計金額：(目安)約1800円～
- 食事代1000円
- お土産代(目安)約300円～

# 〈御菓子司 塩芳軒〉

## 〈お土産におすすめ商品〉

- ・「蒸菓子」  
1つ420円～
  - ・「聚楽」(おまんじゅう)  
1つ180円
  - ・「御干菓子」  
1つ80円
- 注意：値段が変更される可能性があります。全て税抜きです。



歩いて  
まわる

# 西陣の魅力発見ツアー!!



めぐろう!!

「源氏物語ゆかりの地」  
の説明版↓



# ツアールート (晴れの場合)

出発 JR二条駅

移動：約12分

「京の惣菜あだち」さん  
(昼ご飯購入)

移動：約3分

二条公園 (食事)

「源氏物語ゆかりの地」  
まわり (クロスワード)

(全てまわると約30分)

移動：A晴明神社まで…約20分  
：B北野天満宮まで…約30分

Aルート：晴明神社  
Bルート：北野天満宮

移動

A晴明神社から…約5分  
B北野天満宮…約20分

西陣織会館  
(見学、お土産)

ツアー終了

※ツアーガイドはいません。  
個人でまわっていただくツアーに  
なっています。



ツアールート  
(雨の場合)

出発 JR二条駅

移動：約12分

「京の惣菜あだち」  
(店内で食事)

移動：約25分

考古資料館

移動：約5分

西陣織会館  
(見学、お土産)

ツアー終了

※ツアーガイドはいません。  
個人でまわっていただく  
ツアーとなっています。

## ツアー金額割り当て

お昼ご飯代：約1000円



お土産代：300円～



合計金額：約1300円～

※西陣織会館の体験を申し込みされた方はその体験の料金がかかります。

## お土産

次のページで紹介する御菓子司塩芳軒と本家八つ橋京都本店さんはツアーのルートに入っていませんが、お土産におすすめの商品です。



お土産買いすぎちゃった

# 御菓子司塩芳軒さん

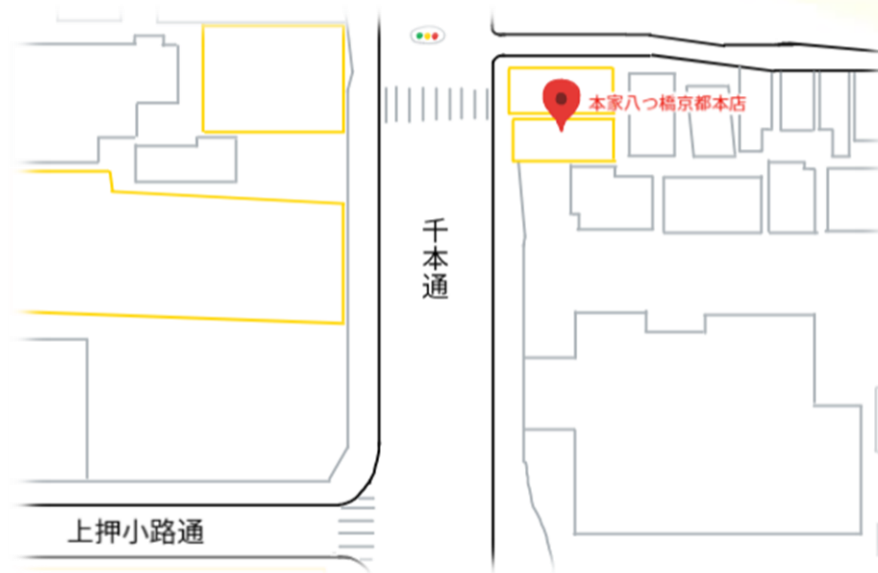
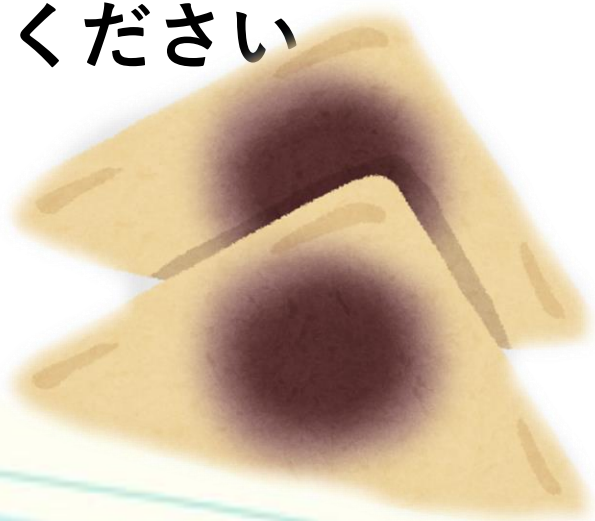
御菓子司塩芳軒さんの「聚楽」という商品がおすすめです。「聚楽」の名前の由来は豊臣秀吉築城の聚楽第跡にほど近いことからだそうです。また、聚楽専用にあき上げたしっとりとした餡を使っているそうです。ほかにも様々な工夫がほどこされた商品があるのでぜひ、食べてみてください。



↑ 御菓子司塩芳軒さん

# 本家八つ橋京都本店さん

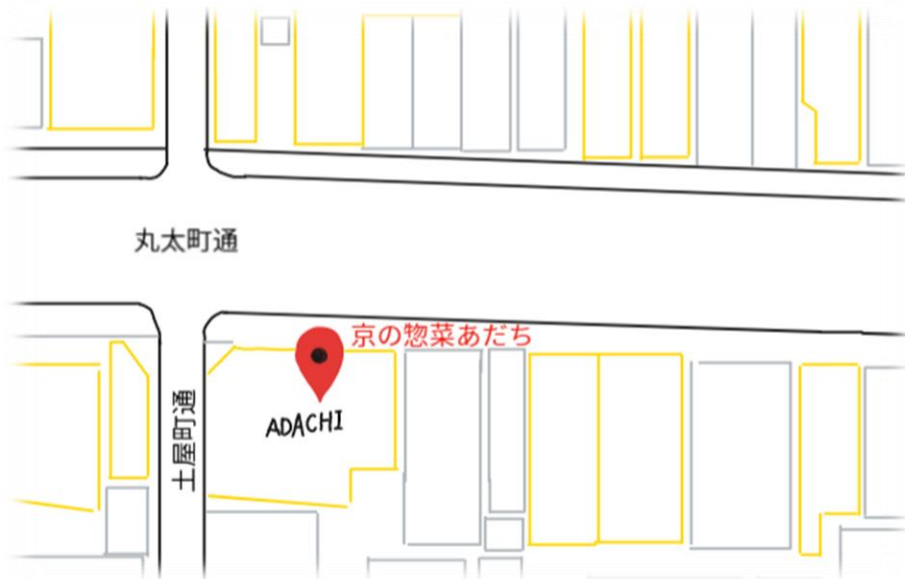
本家八つ橋京都本店さんは主に「あん入り八つ橋」というものを売っておられます。あん入り八つ橋とは柔らかい生地に餡などを包んだものです。たくさん種類があるのでぜひ、食べてみてください



↑ 本家八つ橋京都本店さん

# 京の惣菜あだちさん

京の惣菜あだちさんで  
お昼ご飯を購入します。



↑ 京の惣菜あだちさん

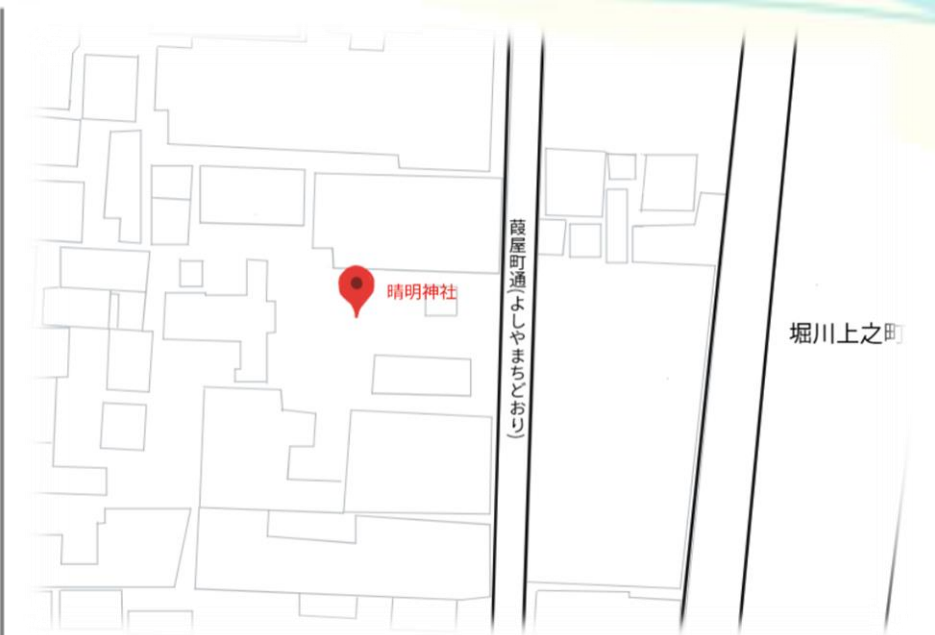
メイン：京の総菜おばんざいあだちさんはメインは日替わりで、（サバ、さけ、アジ）、フライ（チキン、ロース、白身）、そのほか季節によって変わります。

お惣菜：一方、お惣菜（おばんざい）はインゲンの炒め物、油揚げ、きんぴら、小松菜の煮びたし、牛すじ煮、もずく、アイスポテト、食事と一緒にこだわりのお番茶（宇治の城南園製茶）があります。

また、+50円で美味しい卵かけご飯にできます。

# 晴明神社

晴明神社とは京都市の上京区に位置する安倍晴明をまつっている神社で魔よけのパワースポットとして多くの来訪者が来ています。晴明神社が創建（そうけん）された理由は平安時代の陰陽師（おんみょうじ）・安倍晴明が亡くなった後、一条天皇（いちじょうてんのう）によりその偉業をたたえられたのが始まりです。



↑ 晴明神社

# 北野天満宮

- ・ 入試合格、学業成就（がくぎょうじょうじゅ）文化芸能の効果がある。
- ・ 学問の神様、菅原道真（すがわらのみちざね）がまつられている。
- ・ 受験生にぴったりの神社。



↑ 北野天満宮

# 考古資料館

開館時間…午前9時～午後5時（入館は、午後4時30分まで）

休館日…月曜日（祝日の場合は開館、翌平日が休館）

入館料…無料

実際に行った人からの声  
子供「色々な歴史が知れて楽しかった。」と話されていました。

大人「京都の歴史が知れる。」と話されていました。  
なので雨の日ルートにに入れることにしました。

〈今やっている展示について〉

## 【展示の説明】

安土・桃山時代を象徴する遺物の一つである金箔瓦をメインテーマとし、その誕生と展開、終焉（しゅうえん）までの歴史を追います。安土城・聚楽第（じゅらくだい）・伏見城・京都新城・二条城の最新の調査結果とともに、金箔瓦の製作技法や科学分析による新しい視点について紹介します。

イメージ



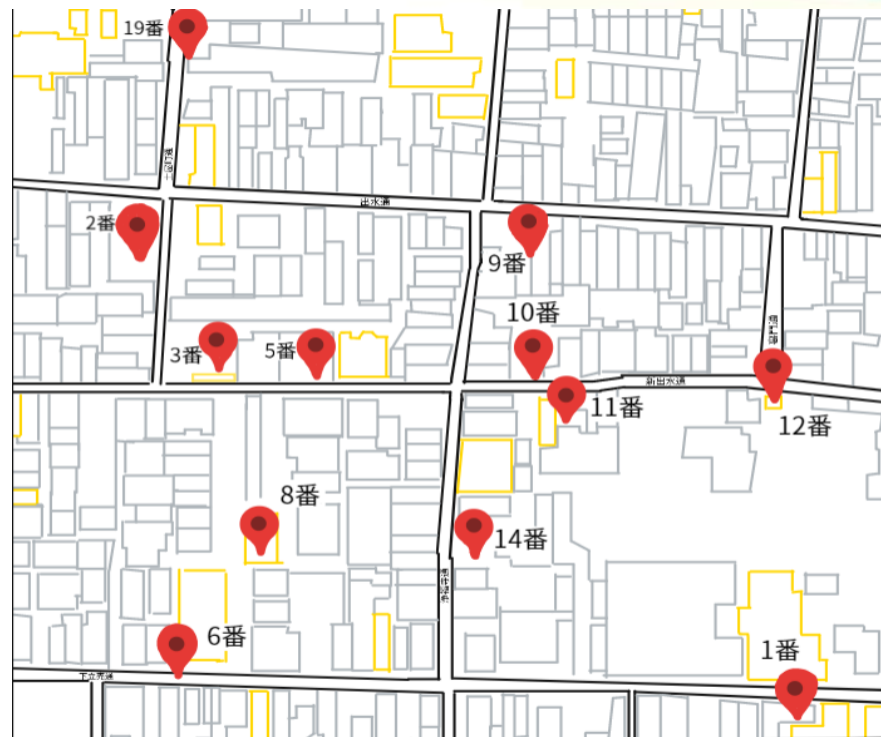


# クロスワード

「源氏物語のゆかりの地」  
の説明板をまわって  
クロスワードを完成  
させよう!!

## 〈内容〉

クワードを完成させます。  
※内容は「源氏物語ゆかり  
の地」の説明板に書いて  
ある内容になっています。



↑ 説明版 設置場所

# 西陣織会館体験

## ・ 創作体験

約20cm×30cmのテーブルセンターを折ることができます。織りあがった作品は、記念にお持ち帰りいただけます。

所要時間：約40分  
対象：小学生5年生以上  
最大人数：1回50人まで  
料金：一般 2,200円（税込）  
          学生 1,870円（税込）

# 万華鏡手作り体験

西陣織の生地を貼って、ビーズの入れ替えができます。クルクル筒をまわしながら穴をのぞくと、キラキラと模様が変わるのを楽しめます。また西陣のお土産としていかがでしょうか。

所要時間：約30分  
体験時間：10時30分～・13時30分～  
                  14時30分～  
対象：小学2年生は保護者と一緒に体験することができます。  
最大人数：1回あたり4名  
料金：1,320円（税込）

# ぜひ、ツアーに 参加してみてくださいね!!

次どこ行く？



2023年3月20日  
京都市立二条城北小学校5年3組

【内容】

西陣地区(二条城北小学校区を中心に)を徒歩で  
「源氏物語ゆかりの地」  
や西陣織会館を巡ります！

歩いてまわる

# 「西陣の魅力発見ツアー」 ～晴れの日～

JR二条駅(出発)→「京の惣菜あだち」さん(昼ご飯購入)→二条公園(食事)→  
「源氏物語ゆかりの地」まわり→A：清明神社→西陣織織会館(見学,お土産)  
B：北野天満宮



ツアーに持っていくお金の目安(一人分)  
合計金額(目安)：約1800円～  
食事代1000円  
お土産代(目安)約300円～

※ツアーガイドはいません。全て個人で  
まわっていただくツアーになっております。企画：京都市立二条城北小学校5年3組

【内容】

西陣地区(二条城北小学校区を中心に)を徒歩で  
「源氏物語ゆかりの地」  
や西陣織会館を巡ります！

歩いてまわる

# 「西陣の魅力発見ツアー」 ～雨の日～

JR二条駅(出発)→「京の惣菜あだち」さんの店内で食事(お昼)→  
考古資料館→西陣織織会館(見学,お土産)



ツアーに持っていくお金の目安(一人分)  
合計金額(目安)：約1800円～  
食事代1000円  
お土産代(目安)約300円～

※ツアーガイドはいません。  
全て個人でまわっていただく  
ツアーになっております。

企画：京都市立二条城北小学校5年3組

# まとめ

このように、西陣地区の活性化や地域の人・遠くから来た人などでも西陣地区の文化や歴史に触れることが出来るようにツアーを企画しました。

このツアーを企画して、少しでも西陣地区の活性化につなげることが出来たらいいと考えています。

---

■ 前回の提案でいただいた星野さんからのアドバイスをうけて、この提案の目的や伝えたいことなどを改めて見直し、この再提案にのぞみました。

もしこの企画の採用が出来そうであれば西陣地区を中心とした地域活性化プロジェクトの一つの案として採用していませんか。

このツアーの内容について、質問やアドバイスはありますか。